

WESTERGRACHT

PLAZA WEST

HAARLEM

MENNO SIMONSWEG

Type B2

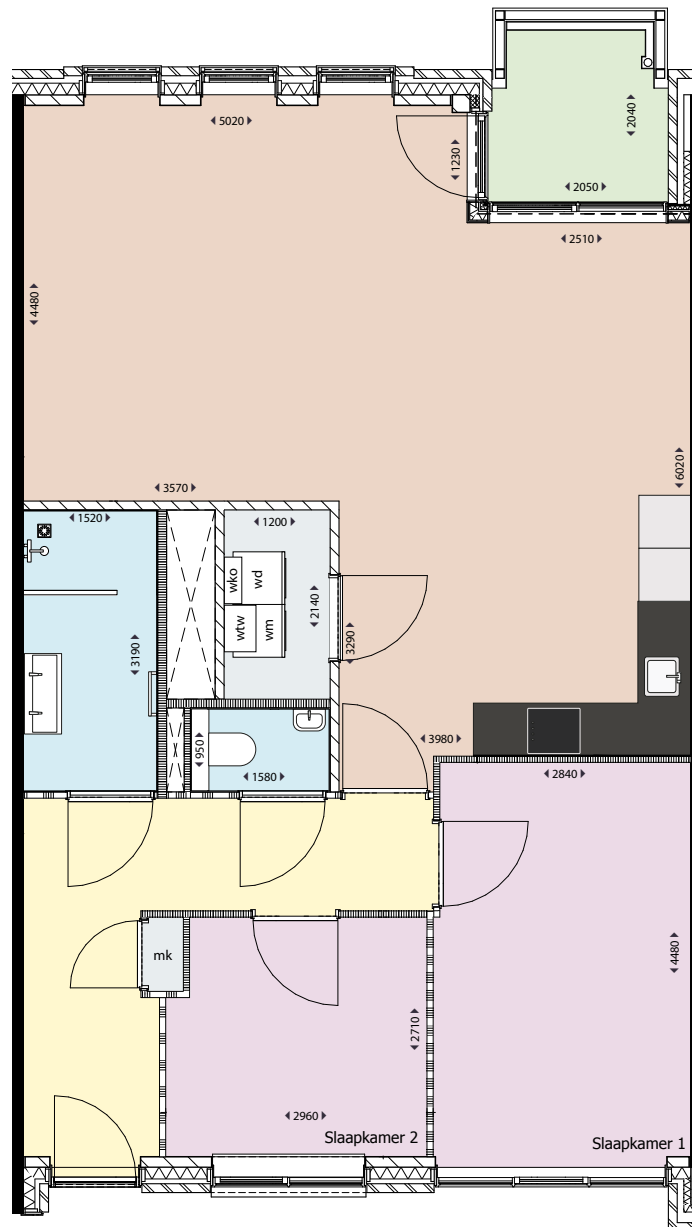
Adres: Knoxstraat 6, 32, 58, 84

Soort: 3-kamerappartement

Verdieping: 1e, 2e, 3e, 4e verdieping

Gebruiksoppervlakte: 84 m²

Buitenruimte: 4 m²



Legenda

Woonkamer/Keuken	Toilet/Badkamer	wm/wd: Wasmachine/wasdroger	mk: Meterkast
Slaapkamer	Hal	wko: Warmte- en koudeopslag	
Buitenruimte	Berging/Kast	wtw: WarmteTerugWinning	



Loggia
gelegen op het
Noordwesten

WESTERGRACHT

PLAZA WEST

HAARLEM

MENNO SIMONSWEG

Type B2.1

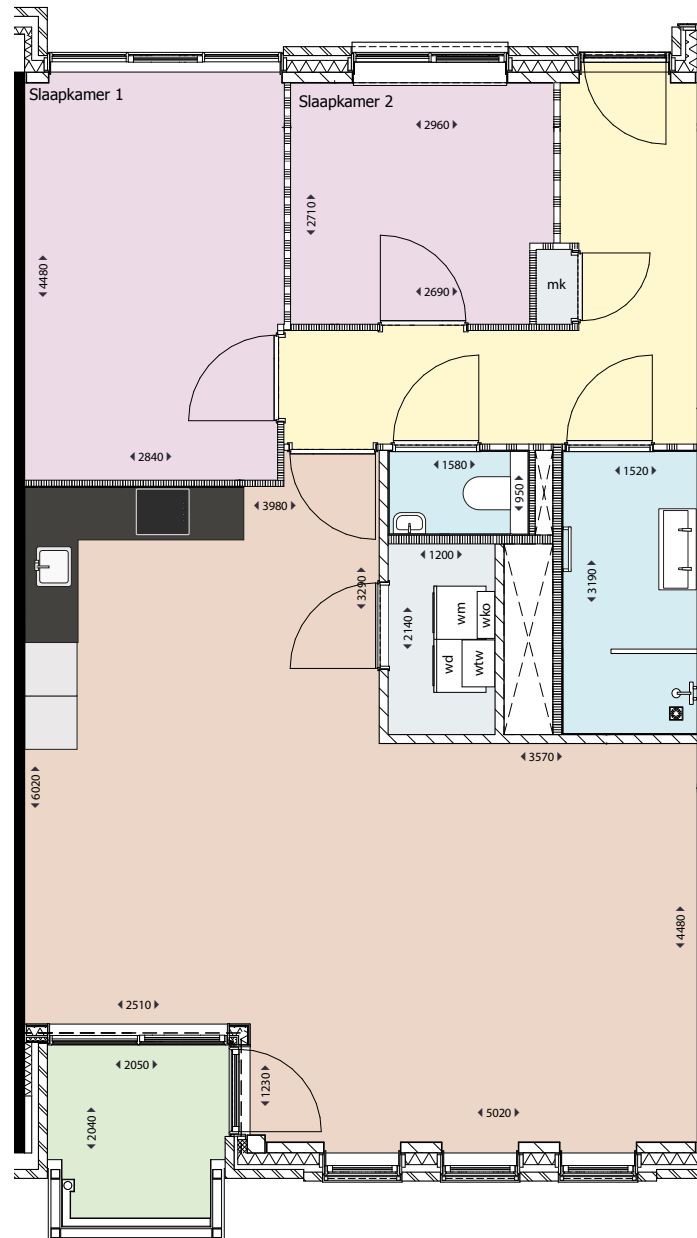
Adres: Knoxstraat 22, 48, 74, 100

Soort: 3-kamerappartement

Verdieping: 1e, 2e, 3e, 4e verdieping

Gebruiksoppervlakte: 84 m²

Buitenruimte: 4 m²



Legenda

- | | | | |
|------------------|-----------------|------------------------------------|----------------------|
| Woonkamer/Keuken | Toilet/Badkamer | wm/wd: Wasmachine/wasdroger | mk: Meterkast |
| Slaapkamer | Hal | wko: Warmte- en koudeopslag | |
| Buitenruimte | Berging/Kast | wtw: WarmteTerugWinning | |



Loggia
gelegen op het
Zuidoosten

We hebben erg ons best gedaan op deze plattegrond. Toch kan er misschien een foutje ingeslopen zijn. Daarom kunnen er geen rechten aan worden ontleend.

WESTERGRACHT

PLAZA WEST

HAARLEM

MENNO SIMONSWEG

Type B2.2

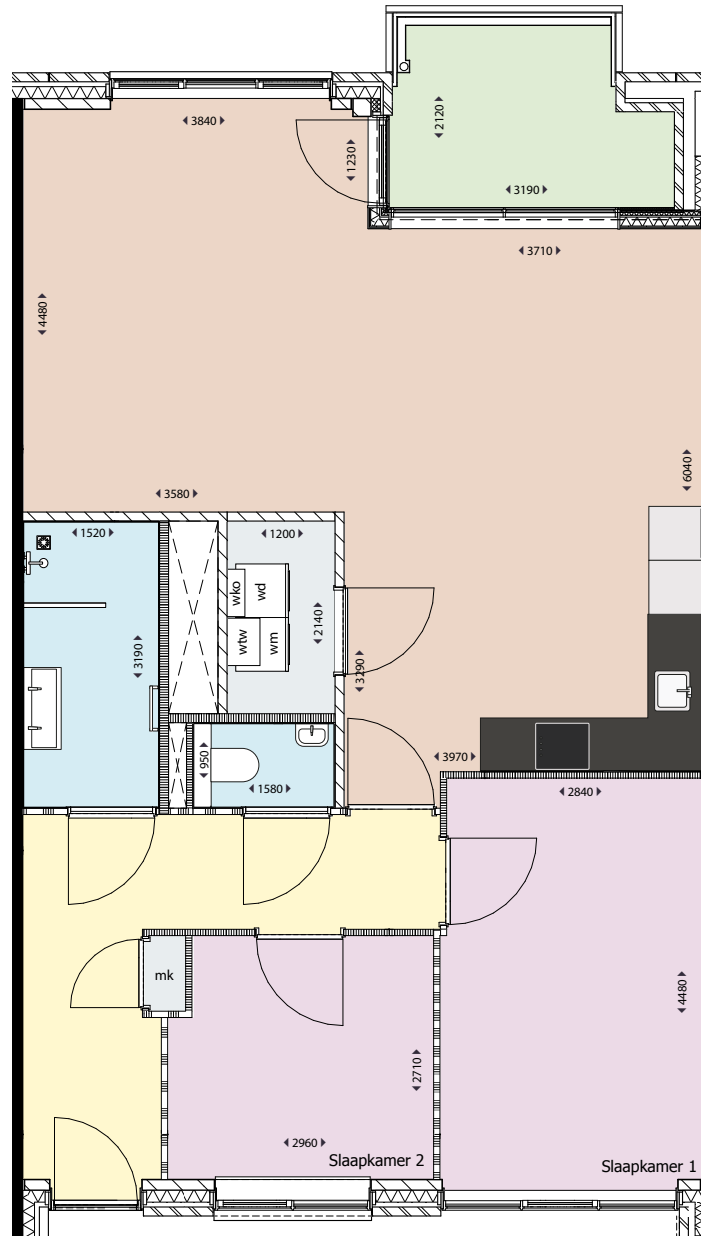
Adres: Calvijnlaan 19, 41, 63

Soort: 3-kamerappartement

Verdieping: 1e, 2e, 3e verdieping

Gebruiksoppervlakte: 84 m²

Buitenruimte: 6 m²



Legenda

- | | | | |
|------------------|-----------------|------------------------------------|----------------------|
| Woonkamer/Keuken | Toilet/Badkamer | wm/wd: Wasmachine/wasdroger | mk: Meterkast |
| Slaapkamer | Hal | wko: Warmte- en koudeopslag | |
| Buitenruimte | Berging/Kast | wtw: WarmteTerugWinning | |



Loggia
gelegen op het
Noordwesten

WESTERGRACHT

PLAZA WEST

HAARLEM

MENNO SIMONSWEG

Type B2 .sp

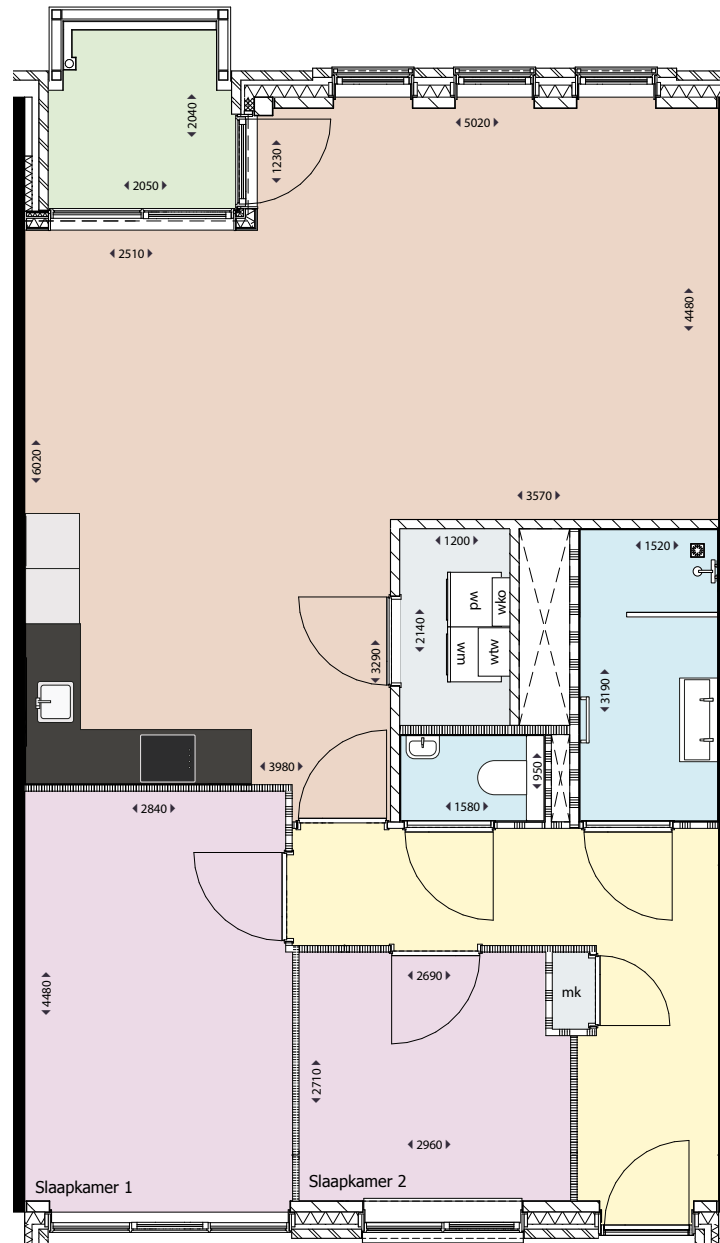
Adres: Knoxstraat 8, 34, 60, 86

Soort: 3-kamerappartement

Verdieping: 1e, 2e, 3e, 4e verdieping

Gebruiksoppervlakte: 84 m²

Buitenruimte: 4 m²



Legenda

- | | | | |
|------------------|-----------------|------------------------------------|----------------------|
| Woonkamer/Keuken | Toilet/Badkamer | wm/wd: Wasmachine/wasdroger | mk: Meterkast |
| Slaapkamer | Hal | wko: Warmte- en koudeopslag | |
| Buitenruimte | Berging/Kast | wtw: WarmteTerugWinning | |



Loggia
gelegen op het
Noordwesten

We hebben erg ons best gedaan op deze plattegrond. Toch kan er misschien een foutje ingeslopen zijn. Daarom kunnen er geen rechten aan worden ontleend.

WESTERGRACHT

PLAZA WEST

HAARLEM

MENNO SIMONSWEG

Type B2.1 .sp

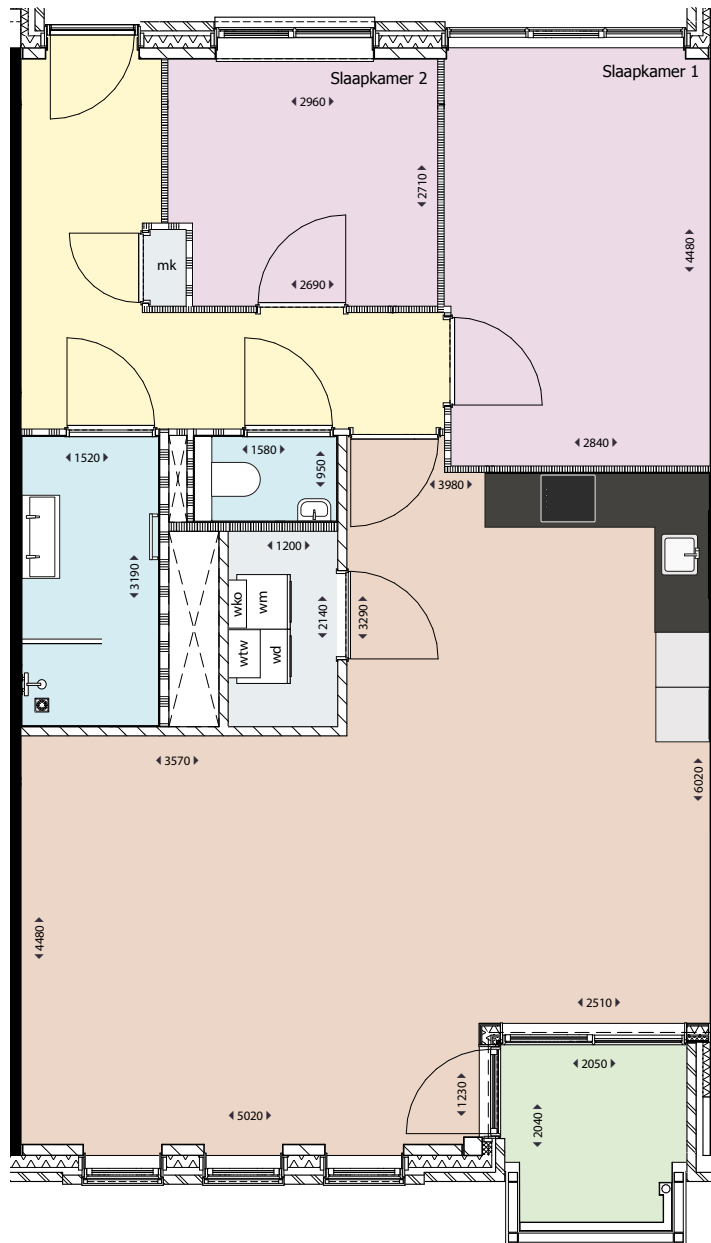
Adres: Knoxstraat 24, 50, 76, 102

Soort: 3-kamerappartement

Verdieping: 1e, 2e, 3e, 4e verdieping

Gebruiksoppervlakte: 84 m²

Buitenruimte: 4 m²



Legenda

- | | | | |
|------------------|-----------------|------------------------------------|----------------------|
| Woonkamer/Keuken | Toilet/Badkamer | wm/wd: Wasmachine/wasdroger | mk: Meterkast |
| Slaapkamer | Hal | wko: Warmte- en koudeopslag | |
| Buitenruimte | Berging/Kast | wtw: WarmteTerugWinning | |



Loggia
gelegen op het
Zuidoosten

We hebben erg ons best gedaan op deze plattegrond. Toch kan er misschien een foutje ingeslopen zijn. Daarom kunnen er geen rechten aan worden ontleend.

WESTERGRACHT

PLAZA WEST

HAARLEM

MENNO SIMONSWEG

Type B2.2 .sp

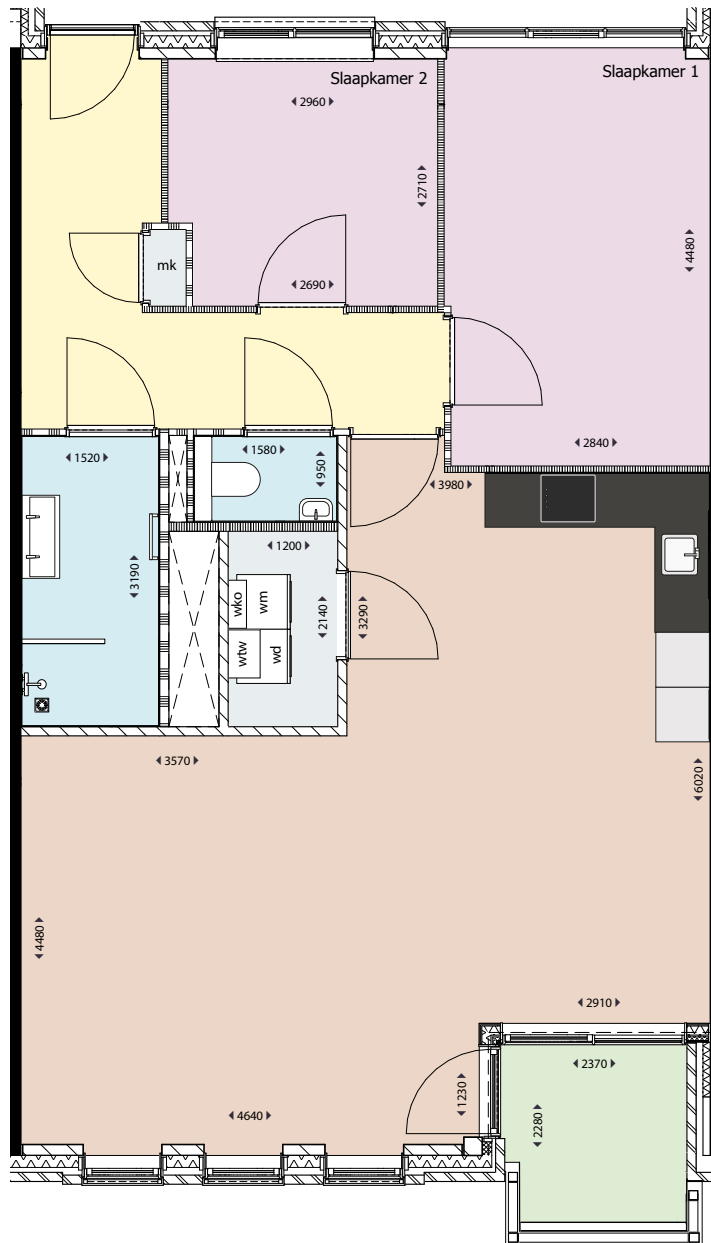
Adres: Calvijnlaan 13, 35, 57

Soort: 3-kamerappartement

Verdieping: 1e, 2e, 3e verdieping

Gebruiksoppervlakte: 84 m²

Buitenruimte: 5 m²



Legenda

- | | | | |
|------------------|-----------------|------------------------------------|----------------------|
| Woonkamer/Keuken | Toilet/Badkamer | wm/wd: Wasmachine/wasdroger | mk: Meterkast |
| Slaapkamer | Hal | wko: Warmte- en koudeopslag | |
| Buitenruimte | Berging/Kast | wtw: WarmteTerugWinning | |



Loggia
gelegen op het
Zuidoosten

We hebben erg ons best gedaan op deze plattegrond. Toch kan er misschien een foutje ingeslopen zijn. Daarom kunnen er geen rechten aan worden ontleend.

WESTERGRACHT

PLAZA WEST

HAARLEM

MENNO SIMONSWEG

Type B3

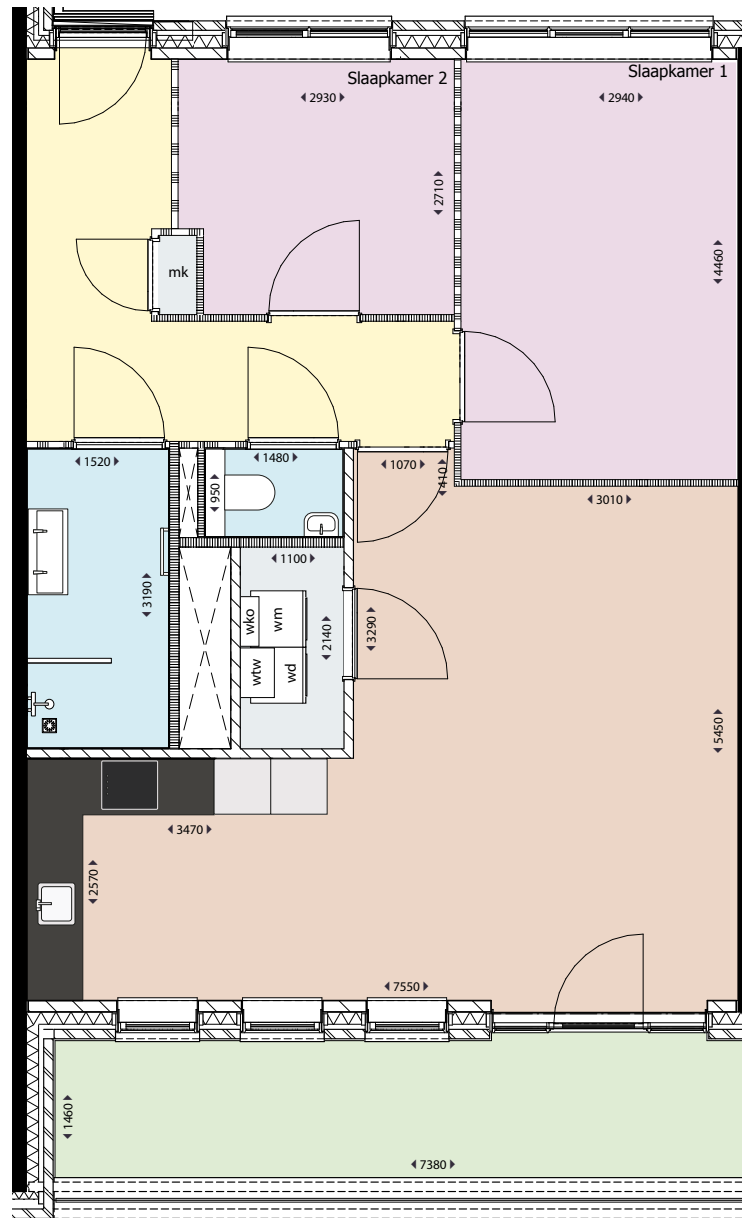
Adres: Calvijnlaan 79

Soort: 3-kamerappartement

Verdieping: 4e verdieping

Gebruiksoppervlakte: 74 m²

Buitenruimte: 11 m²



Legenda

- | | | | |
|------------------|-----------------|-----------------------------|---------------|
| Woonkamer/Keuken | Toilet/Badkamer | wm/wd: Wasmachine/wasdroger | mk: Meterkast |
| Slaapkamer | Hal | wko: Warmte- en koudeopslag | |
| Buitenruimte | Berging/Kast | wtw: WarmteTerugWinning | |



Dakterras
gelegen op het
Zuidoosten

We hebben erg ons best gedaan op deze plattegrond. Toch kan er misschien een foutje ingeslopen zijn. Daarom kunnen er geen rechten aan worden ontleend.

WESTERGRACHT

PLAZA WEST

HAARLEM

MENNO SIMONSWEG

Type B3 .sp

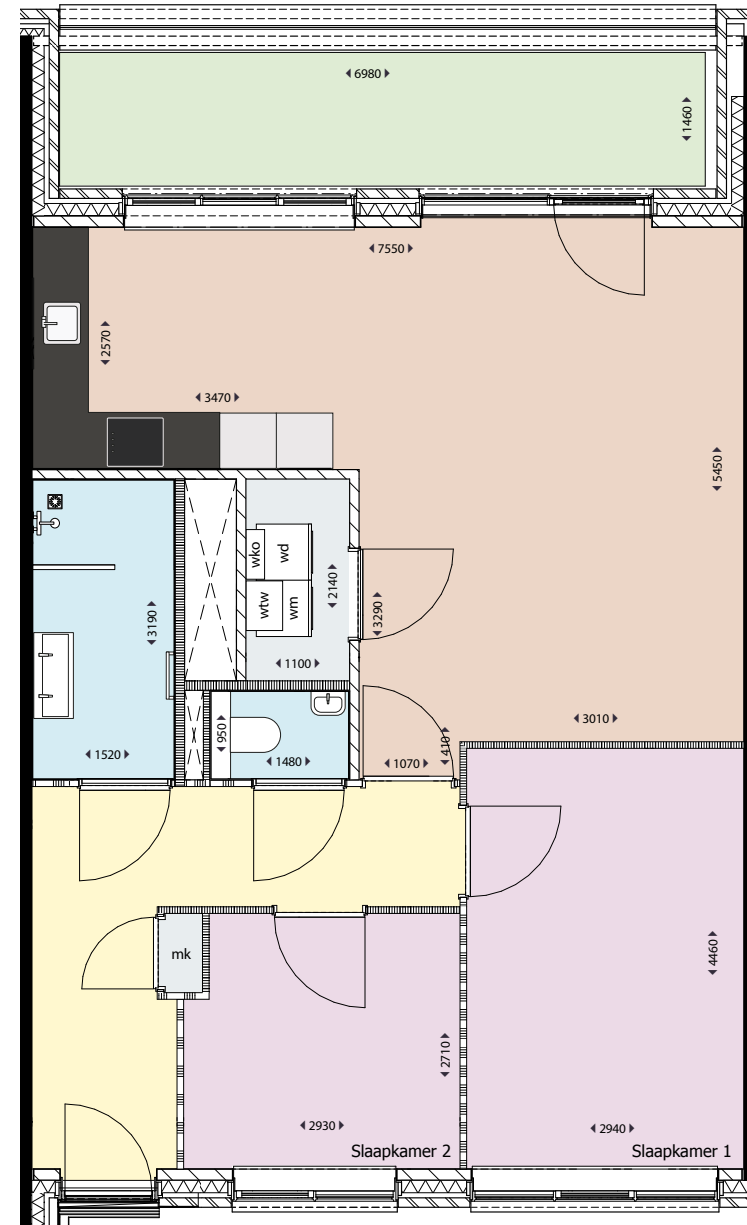
Adres: Calvijnlaan 85

Soort: 3-kamerappartement

Verdieping: 4e verdieping

Gebruiksoppervlakte: 74 m²

Buitenruimte: 11 m²



Legenda

- | | | | |
|------------------|-----------------|-----------------------------|---------------|
| Woonkamer/Keuken | Toilet/Badkamer | wm/wd: Wasmachine/wasdroger | mk: Meterkast |
| Slaapkamer | Hal | wko: Warmte- en koudeopslag | |
| Buitenruimte | Berging/Kast | wtw: WarmteTerugWinning | |



Dakterras
gelegen op het
Noordwesten

We hebben erg ons best gedaan op deze plattegrond. Toch kan er misschien een foutje ingeslopen zijn. Daarom kunnen er geen rechten aan worden ontleend.

WESTERGRACHT

PLAZA WEST

HAARLEM

MENNO SIMONSWEG

Type B4

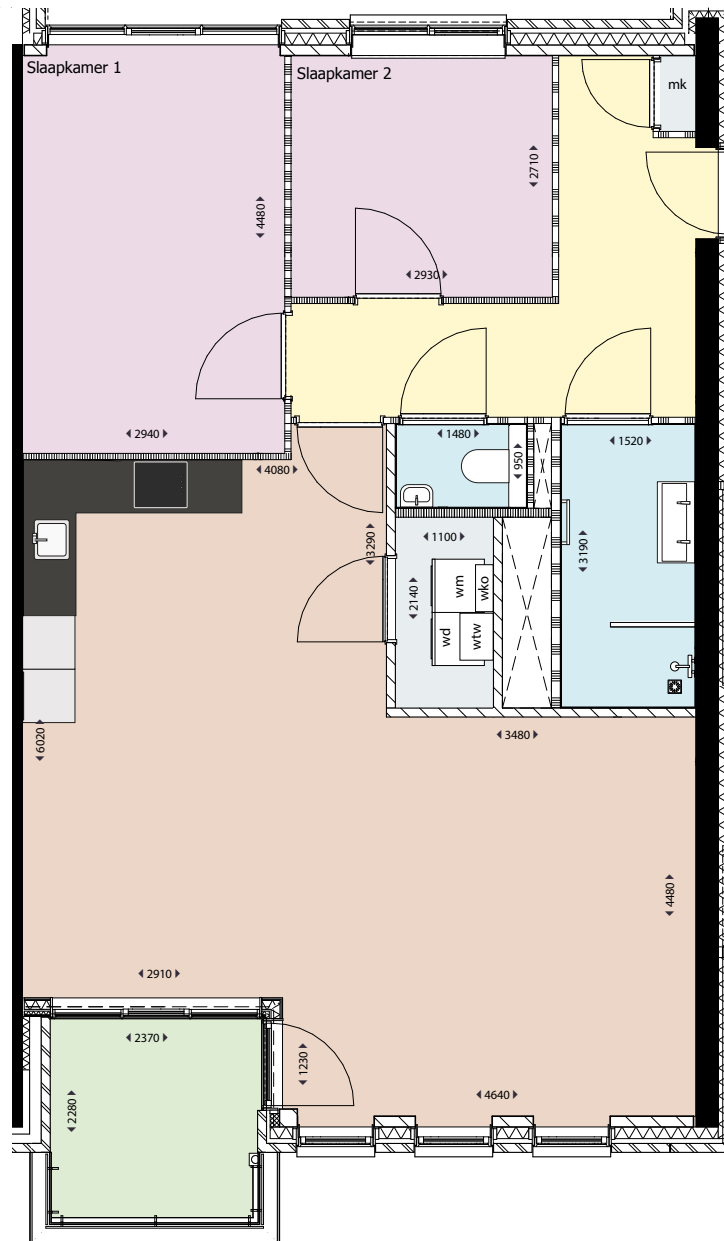
Adres: Calvijnlaan 11, 33, 55

Soort: 3-kamerappartement

Verdieping: 1e, 2e, 3e verdieping

Gebruiksoppervlakte: 84 m²

Buitenruimte: 5 m²



Legenda

- | | | | |
|------------------|-----------------|------------------------------------|----------------------|
| Woonkamer/Keuken | Toilet/Badkamer | wm/wd: Wasmachine/wasdroger | mk: Meterkast |
| Slaapkamer | Hal | wko: Warmte- en koudeopslag | |
| Buitenruimte | Berging/Kast | wtw: WarmteTerugWinning | |



Loggia
gelegen op het
Zuidoosten

We hebben erg ons best gedaan op deze plattegrond. Toch kan er misschien een foutje ingeslopen zijn. Daarom kunnen er geen rechten aan worden ontleend.

WESTERGRACHT

PLAZA WEST

HAARLEM

MENNO SIMONSWEG

Type B5

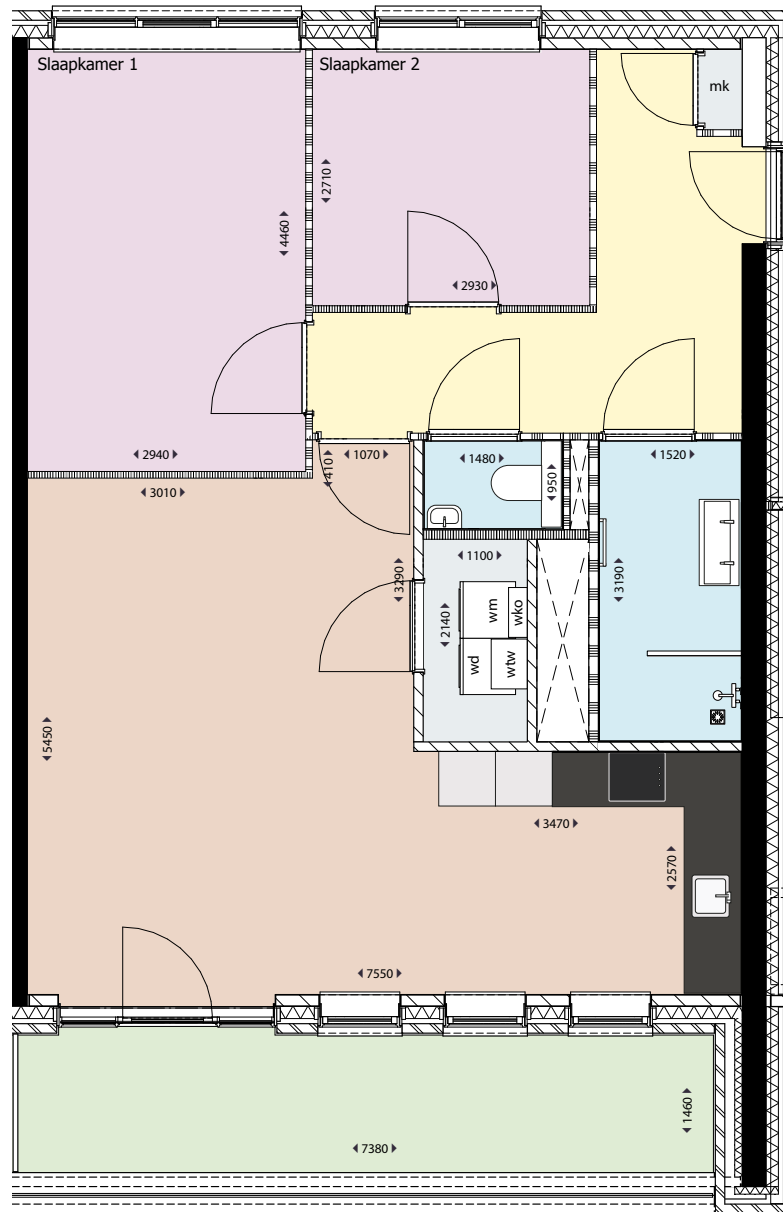
Adres: Calvijnlaan 77

Soort: 3-kamerappartement

Verdieping: 4e verdieping

Gebruiksoppervlakte: 73 m²

Buitenruimte: 11 m²



Legenda

- | | | | |
|------------------|-----------------|------------------------------------|----------------------|
| Woonkamer/Keuken | Toilet/Badkamer | wm/wd: Wasmachine/wasdroger | mk: Meterkast |
| Slaapkamer | Hal | wko: Warmte- en koudeopslag | |
| Buitenruimte | Berging/Kast | wtw: WarmteTerugWinning | |



Dakterras
gelegen op het
Zuidoosten

We hebben erg ons best gedaan op deze plattegrond. Toch kan er misschien een foutje ingeslopen zijn. Daarom kunnen er geen rechten aan worden ontleend.

WESTERGRACHT

PLAZA WEST

HAARLEM

MENNO SIMONSWEG

Type D2

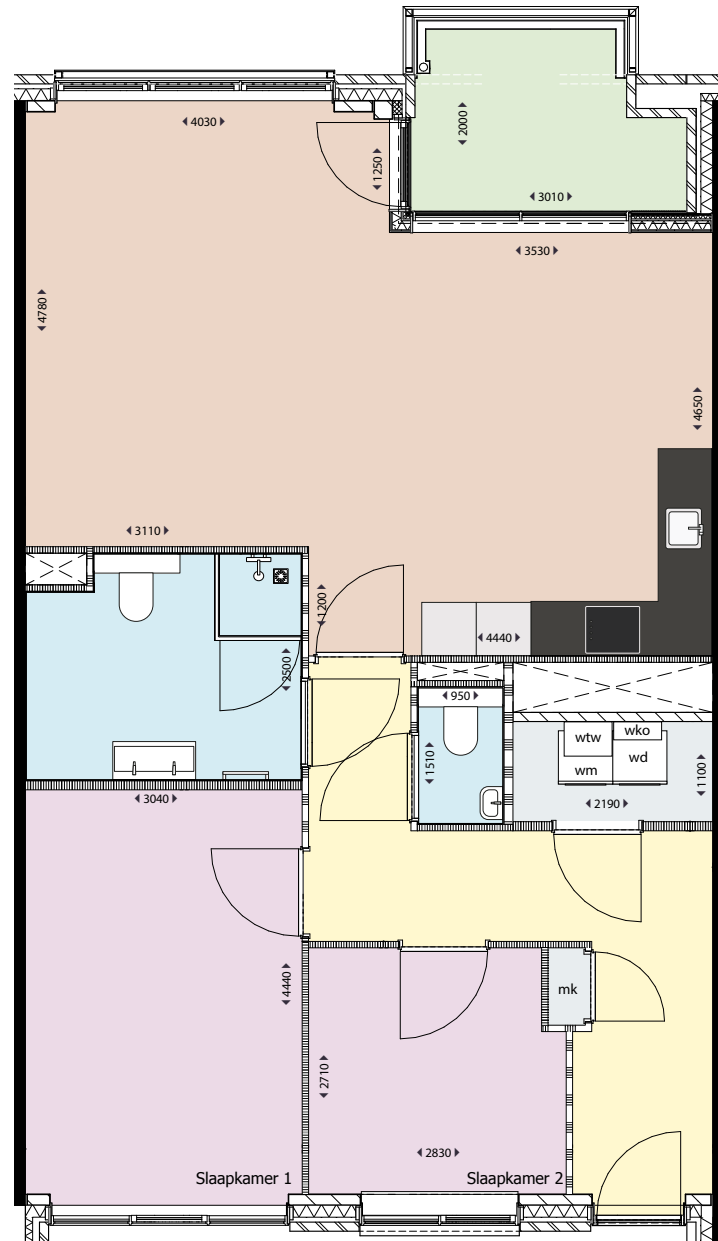
Adres: **Knoxstraat 12, 38, 64**

Soort: **3-kamerappartement**

Verdieping: **1e, 2e, 3e verdieping**

Gebruiksoppervlakte: **84 m²**

Buitenruimte: **6 m²**



Legenda

- | | | | |
|------------------|-----------------|------------------------------------|----------------------|
| Woonkamer/Keuken | Toilet/Badkamer | wm/wd: Wasmachine/wasdroger | mk: Meterkast |
| Slaapkamer | Hal | wko: Warmte- en koudeopslag | |
| Buitenruimte | Berging/Kast | wtw: WarmteTerugWinning | |



Loggia
gelegen op het
Noordwesten

We hebben erg ons best gedaan op deze plattegrond. Toch kan er misschien een foutje ingeslopen zijn. Daarom kunnen er geen rechten aan worden ontleend.

WESTERGRACHT

PLAZA WEST

HAARLEM

MENNO SIMONSWEG

Type D2.1

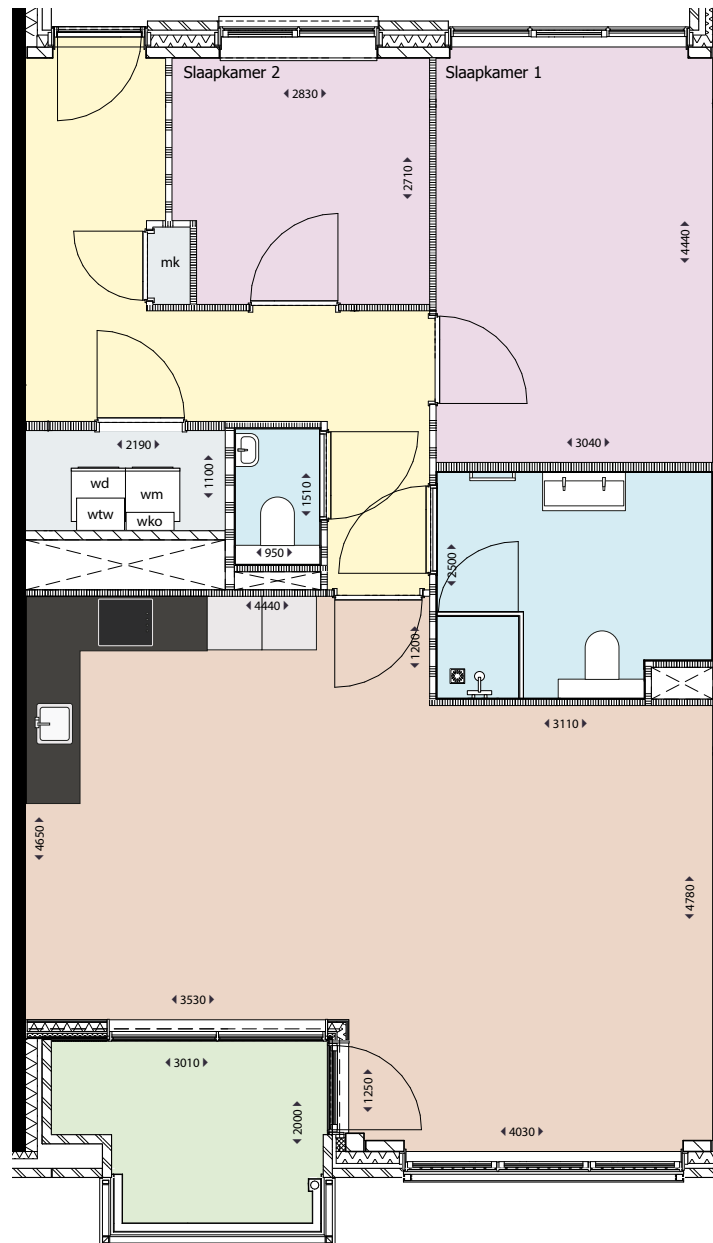
Adres: Knoxstraat 20, 46, 72

Soort: 3-kamerappartement

Verdieping: 1e, 2e, 3e verdieping

Gebruiksoppervlakte: 84 m²

Buitenruimte: 6 m²



Legenda

- | | | | |
|------------------|-----------------|-----------------------------|---------------|
| Woonkamer/Keuken | Toilet/Badkamer | wm/wd: Wasmachine/wasdroger | mk: Meterkast |
| Slaapkamer | Hal | wko: Warmte- en koudeopslag | |
| Buitenruimte | Berging/Kast | wtw: WarmteTerugWinning | |



Loggia
gelegen op het
Zuidoosten

We hebben erg ons best gedaan op deze plattegrond. Toch kan er misschien een foutje ingeslopen zijn. Daarom kunnen er geen rechten aan worden ontleend.

WESTERGRACHT

PLAZA WEST

HAARLEM

MENNO SIMONSWEG

Type D2 .sp

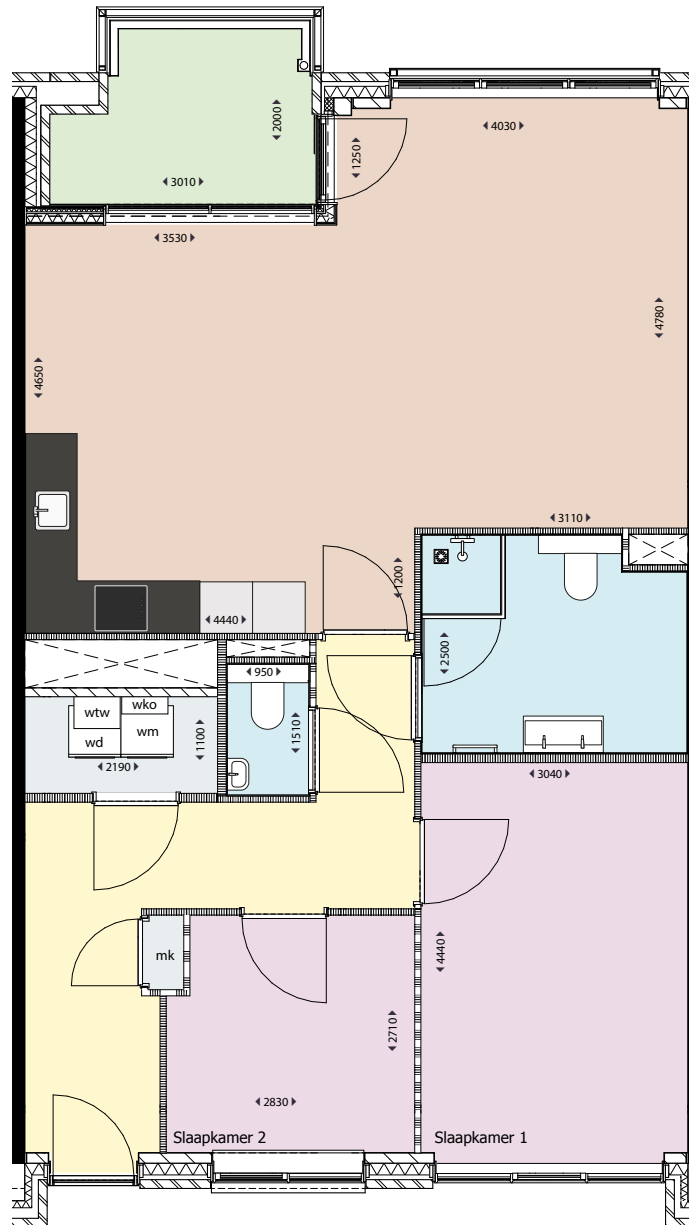
Adres: Knoxstraat 10, 36, 62

Soort: 3-kamerappartement

Verdieping: 1e, 2e, 3e verdieping

Gebruiksoppervlakte: 84 m²

Buitenruimte: 6 m²



Legenda

- | | | | |
|------------------|-----------------|-----------------------------|---------------|
| Woonkamer/Keuken | Toilet/Badkamer | wm/wd: Wasmachine/wasdroger | mk: Meterkast |
| Slaapkamer | Hal | wko: Warmte- en koudeopslag | |
| Buitenruimte | Berging/Kast | wtw: WarmteTerugWinning | |



Loggia
gelegen op het
Noordwesten

WESTERGRACHT

PLAZA WEST

HAARLEM

MENNO SIMONSWEG

Type D2.1 .sp

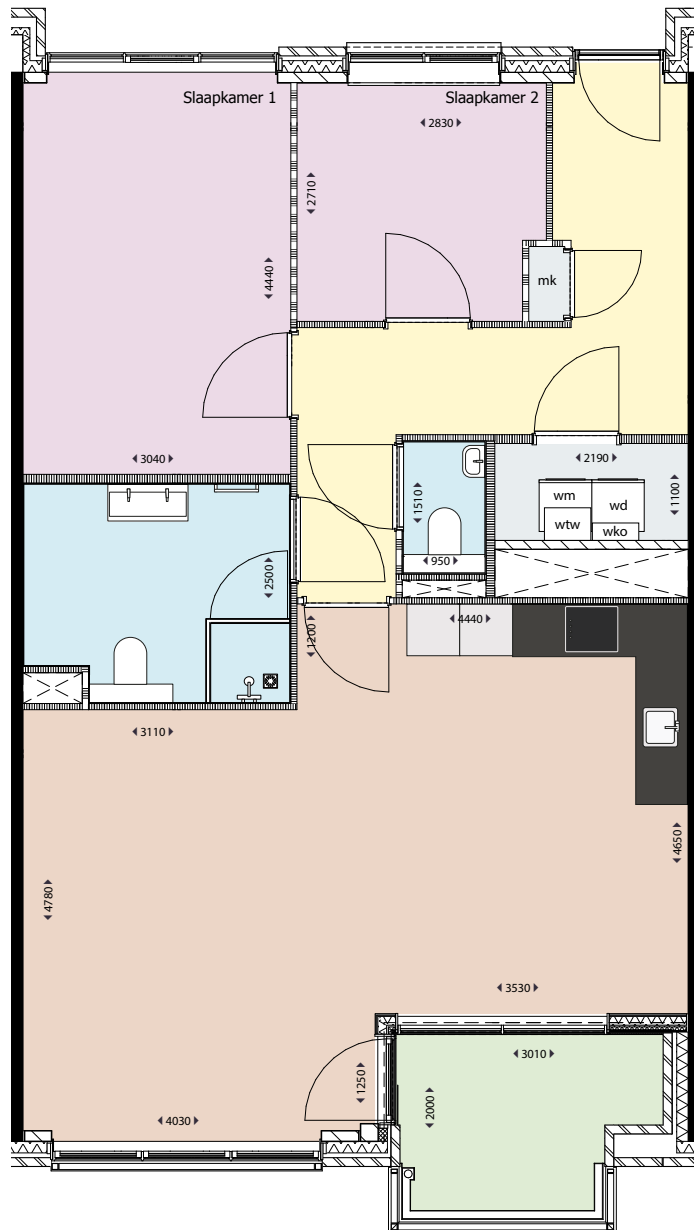
Adres: **Knoxstraat 18, 44, 70**

Soort: **3-kamerappartement**

Verdieping: **1e, 2e, 3e verdieping**

Gebruiksoppervlakte: **84 m²**

Buitenruimte: **6 m²**



Legenda

- | | | | |
|------------------|-----------------|------------------------------------|----------------------|
| Woonkamer/Keuken | Toilet/Badkamer | wm/wd: Wasmachine/wasdroger | mk: Meterkast |
| Slaapkamer | Hal | wko: Warmte- en koudeopslag | |
| Buitenruimte | Berging/Kast | wtw: WarmteTerugWinning | |



Loggia
gelegen op het
Zuidoosten

We hebben erg ons best gedaan op deze plattegrond. Toch kan er misschien een foutje ingeslopen zijn. Daarom kunnen er geen rechten aan worden ontleend.

WESTERGRACHT

PLAZA WEST

HAARLEM

MENNO SIMONSWEG

Type D3

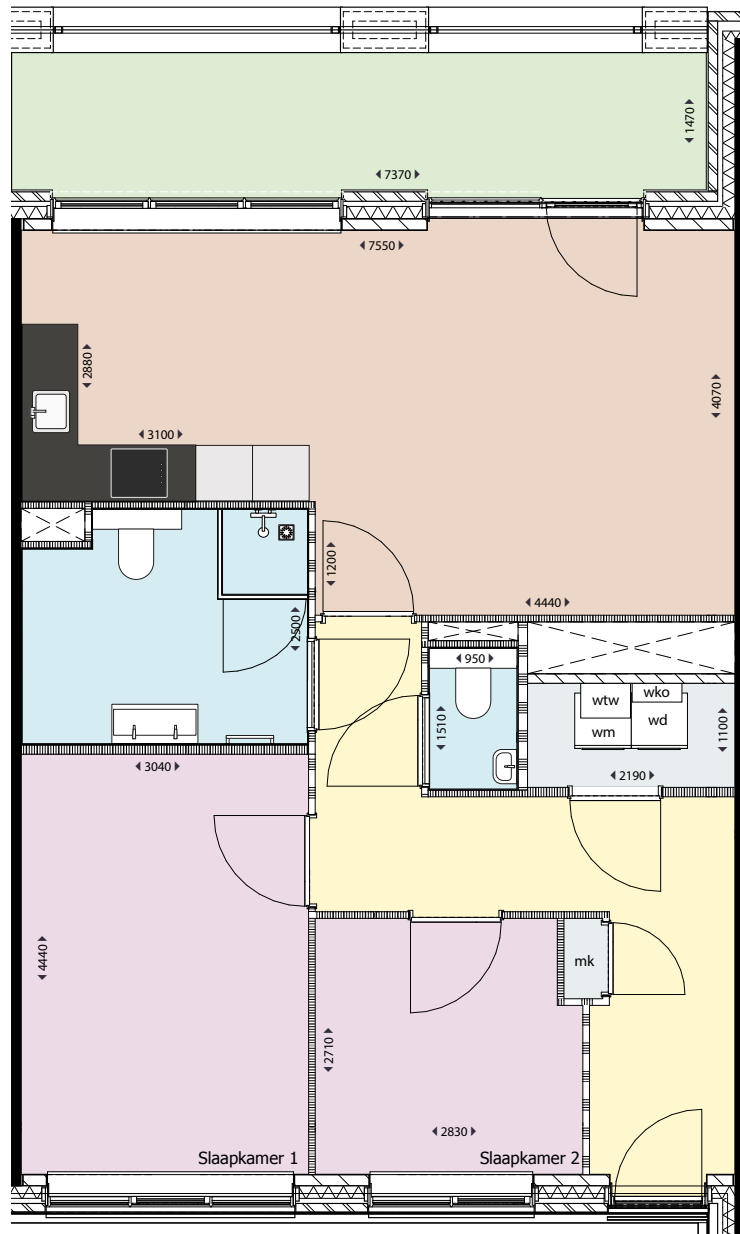
Adres: **Knoxstraat 90**

Soort: **3-kamerappartement**

Verdieping: **4e verdieping**

Gebruiksoppervlakte: **74 m²**

Buitenruimte: **11 m²**



Legenda

- | | | | |
|------------------|-----------------|------------------------------------|----------------------|
| Woonkamer/Keuken | Toilet/Badkamer | wm/wd: Wasmachine/wasdroger | mk: Meterkast |
| Slaapkamer | Hal | wko: Warmte- en koudeopslag | |
| Buitenruimte | Berging/Kast | wtw: WarmteTerugWinning | |



Dakterras
gelegen op het
Noordwesten

We hebben erg ons best gedaan op deze plattegrond. Toch kan er misschien een foutje ingeslopen zijn. Daarom kunnen er geen rechten aan worden ontleend.

WESTERGRACHT

PLAZA WEST

HAARLEM

MENNO SIMONSWEG

Type D3.1

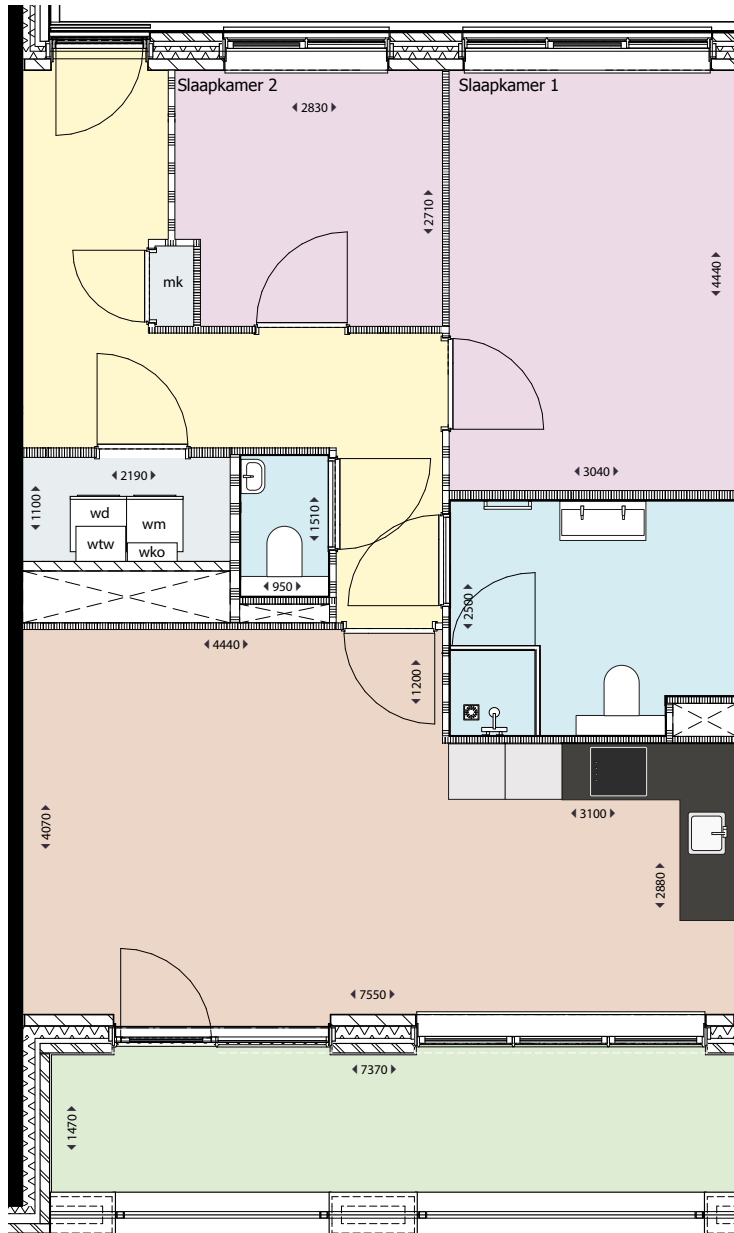
Adres: **Knoxstraat 98**

Soort: **3-kamerappartement**

Verdieping: **4e verdieping**

Gebruiksoppervlakte: **74 m²**

Buitenruimte: **11 m²**



Legenda

- | | | | |
|------------------|-----------------|------------------------------------|----------------------|
| Woonkamer/Keuken | Toilet/Badkamer | wm/wd: Wasmachine/wasdroger | mk: Meterkast |
| Slaapkamer | Hal | wko: Warmte- en koudeopslag | |
| Buitenruimte | Berging/Kast | wtw: WarmteTerugWinning | |



Dakterras
gelegen op het
Zuidoosten

We hebben erg ons best gedaan op deze plattegrond. Toch kan er misschien een foutje ingeslopen zijn. Daarom kunnen er geen rechten aan worden ontleend.

WESTERGRACHT

PLAZA WEST

HAARLEM

MENNO SIMONSWEG

Type D3 .sp

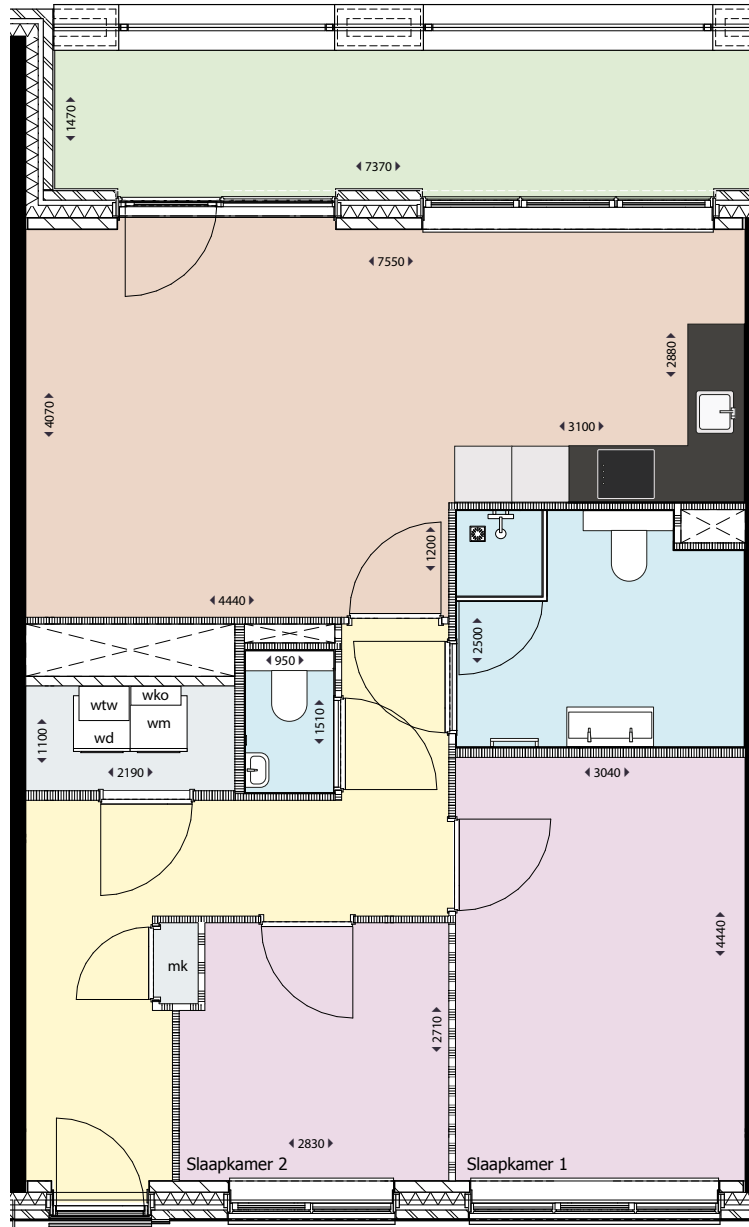
Adres: Knoxstraat 88

Soort: 3-kamerappartement

Verdieping: 4e verdieping

Gebruiksoppervlakte: 74 m²

Buitenruimte: 11 m²



Legenda

- | | | | |
|------------------|-----------------|-----------------------------|---------------|
| Woonkamer/Keuken | Toilet/Badkamer | wm/wd: Wasmachine/wasdroger | mk: Meterkast |
| Slaapkamer | Hal | wko: Warmte- en koudeopslag | |
| Buitenruimte | Berging/Kast | wtw: WarmteTerugWinning | |



Dakterras
gelegen op het
Noordwesten

WESTERGRACHT

PLAZA WEST

HAARLEM

MENNO SIMONSWEG

Type D3.1 .sp

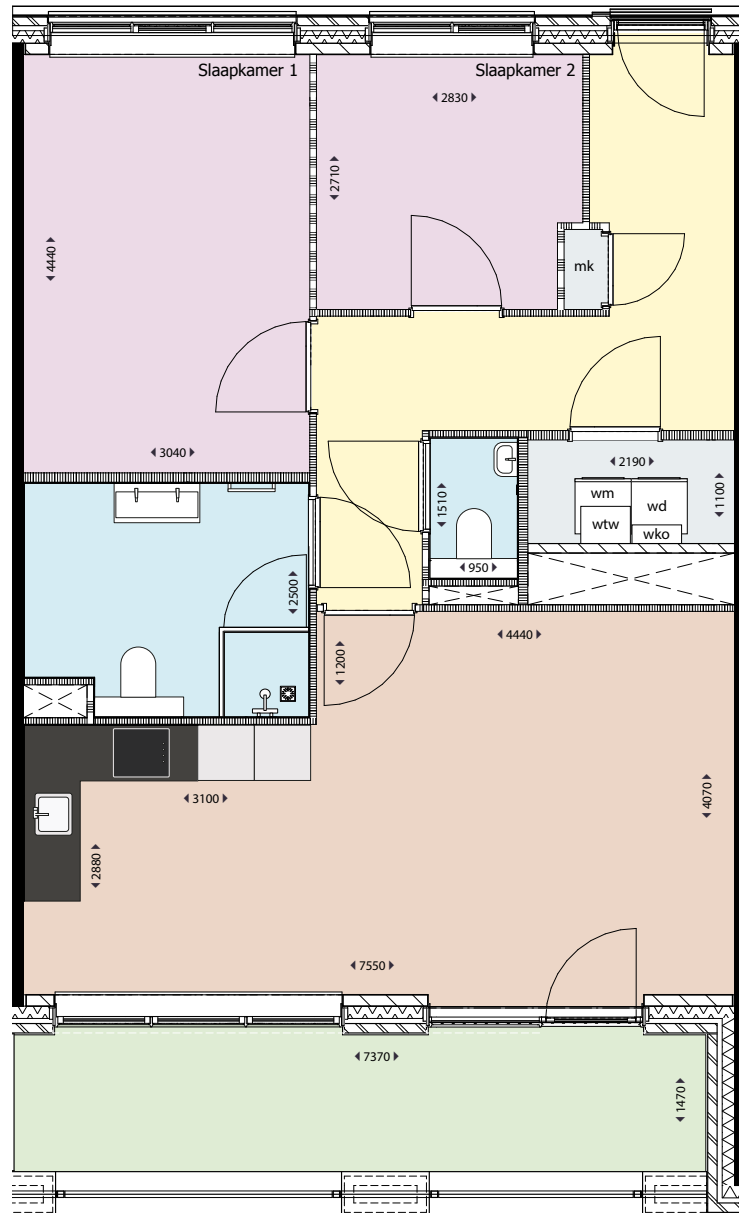
Adres: **Knoxstraat 96**

Soort: **3-kamerappartement**

Verdieping: **4e verdieping**

Gebruiksoppervlakte: **74 m²**

Buitenruimte: **11 m²**



Legenda

- | | | | |
|------------------|-----------------|------------------------------------|----------------------|
| Woonkamer/Keuken | Toilet/Badkamer | wm/wd: Wasmachine/wasdroger | mk: Meterkast |
| Slaapkamer | Hal | wko: Warmte- en koudeopslag | |
| Buitenruimte | Berging/Kast | wtw: WarmteTerugWinning | |



Dakterras
gelegen op het
Zuidoosten

We hebben erg ons best gedaan op deze plattegrond. Toch kan er misschien een foutje ingeslopen zijn. Daarom kunnen er geen rechten aan worden ontleend.

WESTERGRACHT

PLAZA WEST

HAARLEM

MENNO SIMONSWEG

Type K

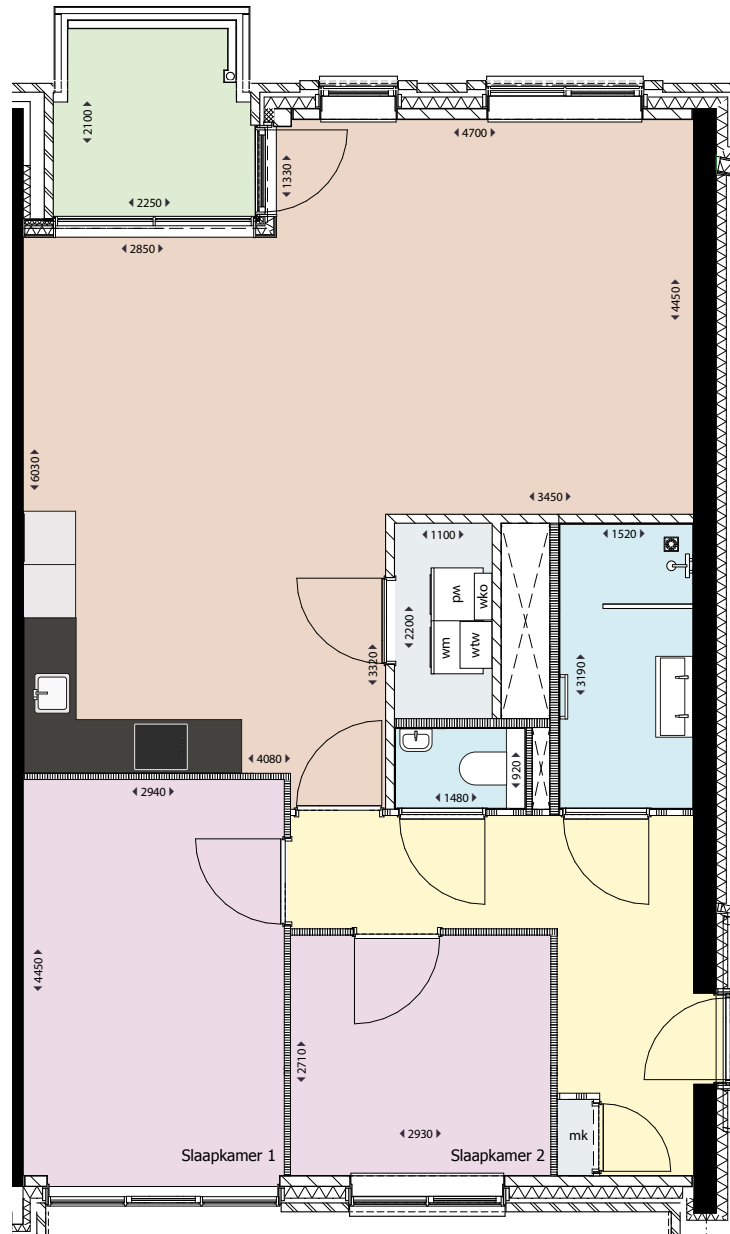
Adres: Calvijnlaan 21, 43, 65, 87

Soort: 3-kamerappartement

Verdieping: 1e, 2e, 3e, 4e verdieping

Gebruiksoppervlakte: 84 m²

Buitenruimte: 5 m²



Legenda

- | | | | |
|------------------|-----------------|------------------------------------|----------------------|
| Woonkamer/Keuken | Toilet/Badkamer | wm/wd: Wasmachine/wasdroger | mk: Meterkast |
| Slaapkamer | Hal | wko: Warmte- en koudeopslag | |
| Buitenruimte | Berging/Kast | wtw: WarmteTerugWinning | |



Loggia
gelegen op het
Noordwesten

We hebben erg ons best gedaan op deze plattegrond. Toch kan er misschien een foutje ingeslopen zijn. Daarom kunnen er geen rechten aan worden ontleend.

WESTERGRACHT

PLAZA WEST

HAARLEM

MENNO SIMONSWEG

Type L

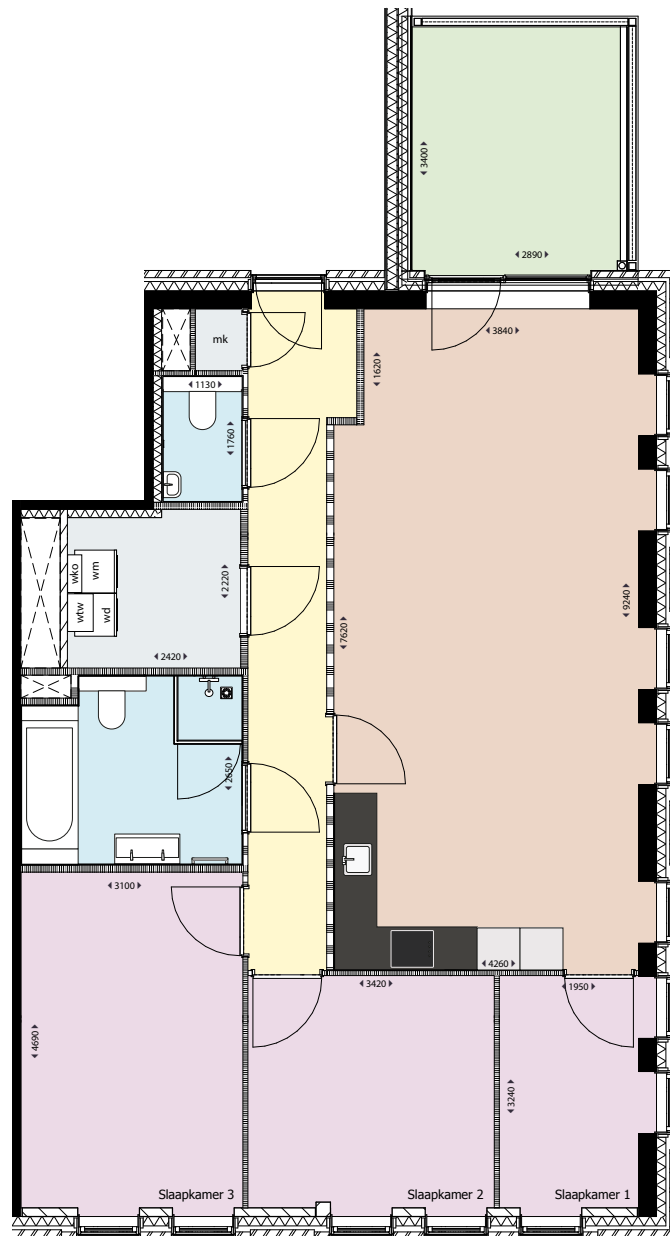
Adres: Calvijnlaan 1, 23, 45, 67

Soort: 4-kamerappartement

Verdieping: 1e, 2e, 3e, 4e verdieping

Gebruiksoppervlakte: 101 m²

Buitenruimte: 10 m²



Legenda

- | | | | |
|------------------|-----------------|------------------------------------|----------------------|
| Woonkamer/Keuken | Toilet/Badkamer | wm/wd: Wasmachine/wasdroger | mk: Meterkast |
| Slaapkamer | Hal | wko: Warmte- en koudeopslag | |
| Buitenruimte | Berging/Kast | wtw: WarmteTerugWinning | |



Balkon
gelegen op het
Zuidwesten

WESTERGRACHT

PLAZA WEST

HAARLEM

MENNO SIMONSWEG

Type M

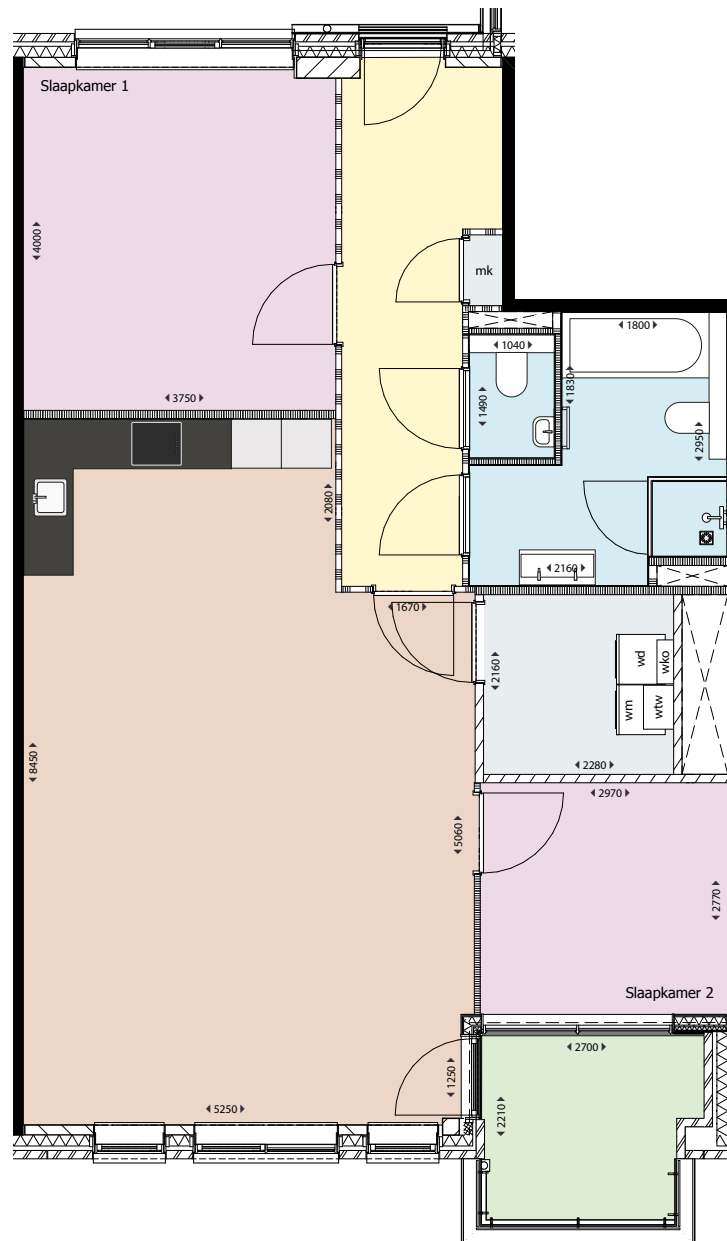
Adres: Calvijnlaan 3, 25, 47

Soort: 3-kamerappartement

Verdieping: 1e, 2e, 3e verdieping

Gebruiksoppervlakte: 94 m²

Buitenruimte: 6 m²



Legenda

- | | | | |
|------------------|-----------------|------------------------------------|----------------------|
| Woonkamer/Keuken | Toilet/Badkamer | wm/wd: Wasmachine/wasdroger | mk: Meterkast |
| Slaapkamer | Hal | wko: Warmte- en koudeopslag | |
| Buitenruimte | Berging/Kast | wtw: WarmteTerugWinning | |



Loggia
gelegen op het
Noordoosten

WESTERGRACHT

PLAZA WEST

HAARLEM

MENNO SIMONSWEG

Type M1

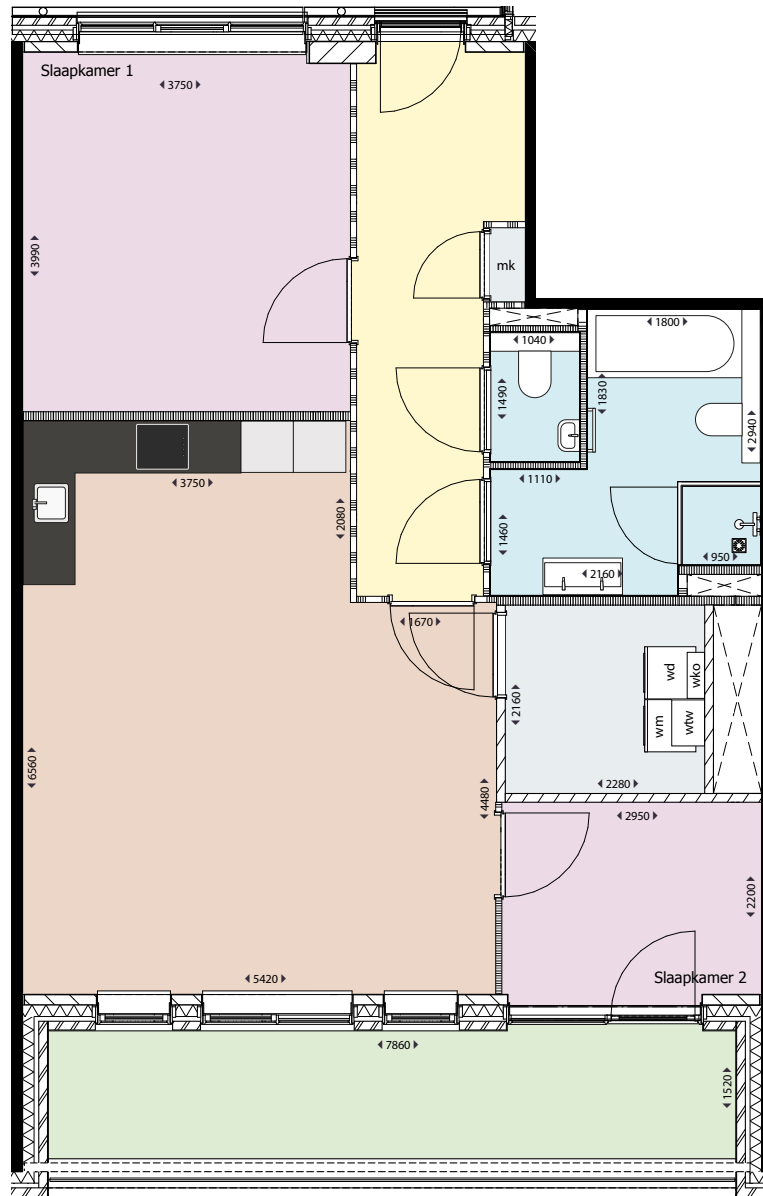
Adres: Calvijnlaan 69

Soort: 3-kamerappartement

Verdieping: 4e verdieping

Gebruiksoppervlakte: 81 m²

Buitenruimte: 12 m²



Legenda

- | | | | |
|------------------|-----------------|------------------------------------|----------------------|
| Woonkamer/Keuken | Toilet/Badkamer | wm/wd: Wasmachine/wasdroger | mk: Meterkast |
| Slaapkamer | Hal | wko: Warmte- en koudeopslag | |
| Buitenruimte | Berging/Kast | wtw: WarmteTerugWinning | |



Dakterras
gelegen op het
Noordoosten

We hebben erg ons best gedaan op deze plattegrond. Toch kan er misschien een foutje ingeslopen zijn. Daarom kunnen er geen rechten aan worden ontleend.

WESTERGRACHT

PLAZA WEST

HAARLEM

MENNO SIMONSWEG

Type N

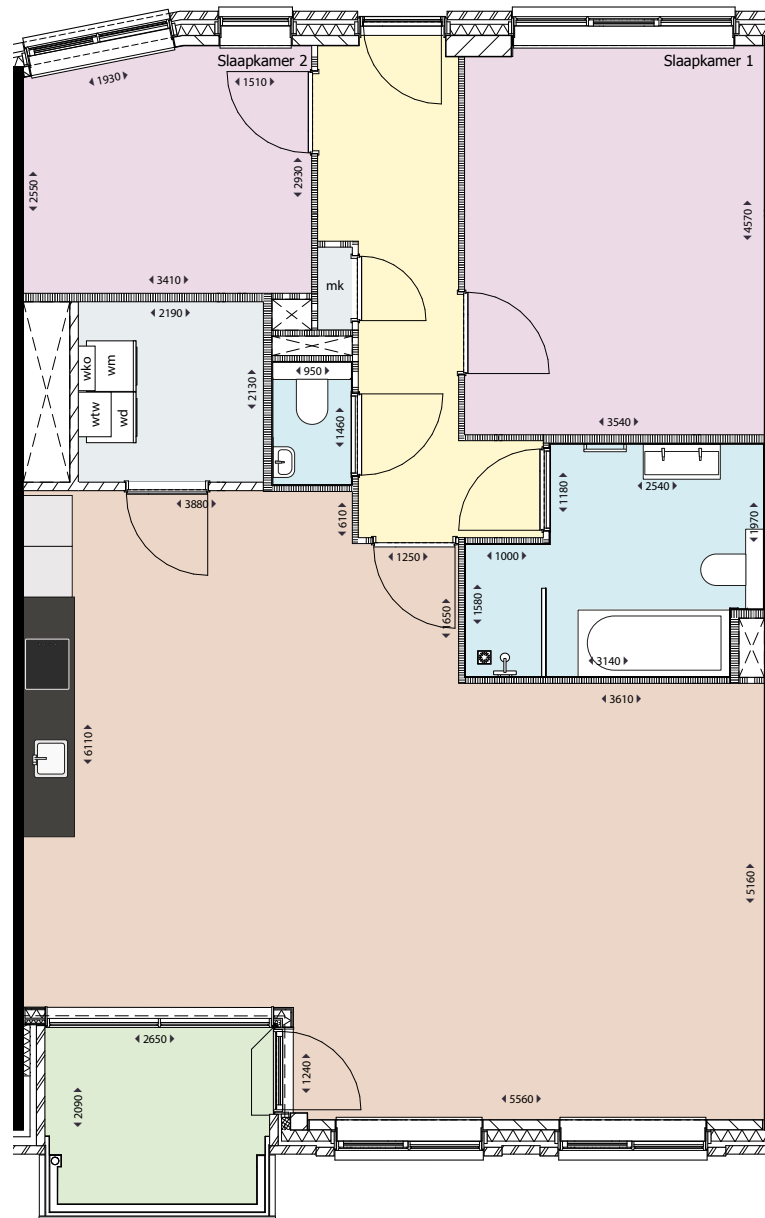
Adres: Calvijnlaan 5, 27, 49, 71

Soort: 3-kamerappartement

Verdieping: 1e, 2e, 3e, 4e verdieping

Gebruiksoppervlakte: 104 m²

Buitenruimte: 6 m²



Legenda

- | | | | |
|------------------|-----------------|------------------------------------|----------------------|
| Woonkamer/Keuken | Toilet/Badkamer | wm/wd: Wasmachine/wasdroger | mk: Meterkast |
| Slaapkamer | Hal | wko: Warmte- en koudeopslag | |
| Buitenruimte | Berging/Kast | wtw: WarmteTerugWinning | |



Loggia
gelegen op het
Noordoosten

We hebben erg ons best gedaan op deze plattegrond. Toch kan er misschien een foutje ingeslopen zijn. Daarom kunnen er geen rechten aan worden ontleend.

WESTERGRACHT

PLAZA WEST

HAARLEM

MENNO SIMONSWEG

Type O

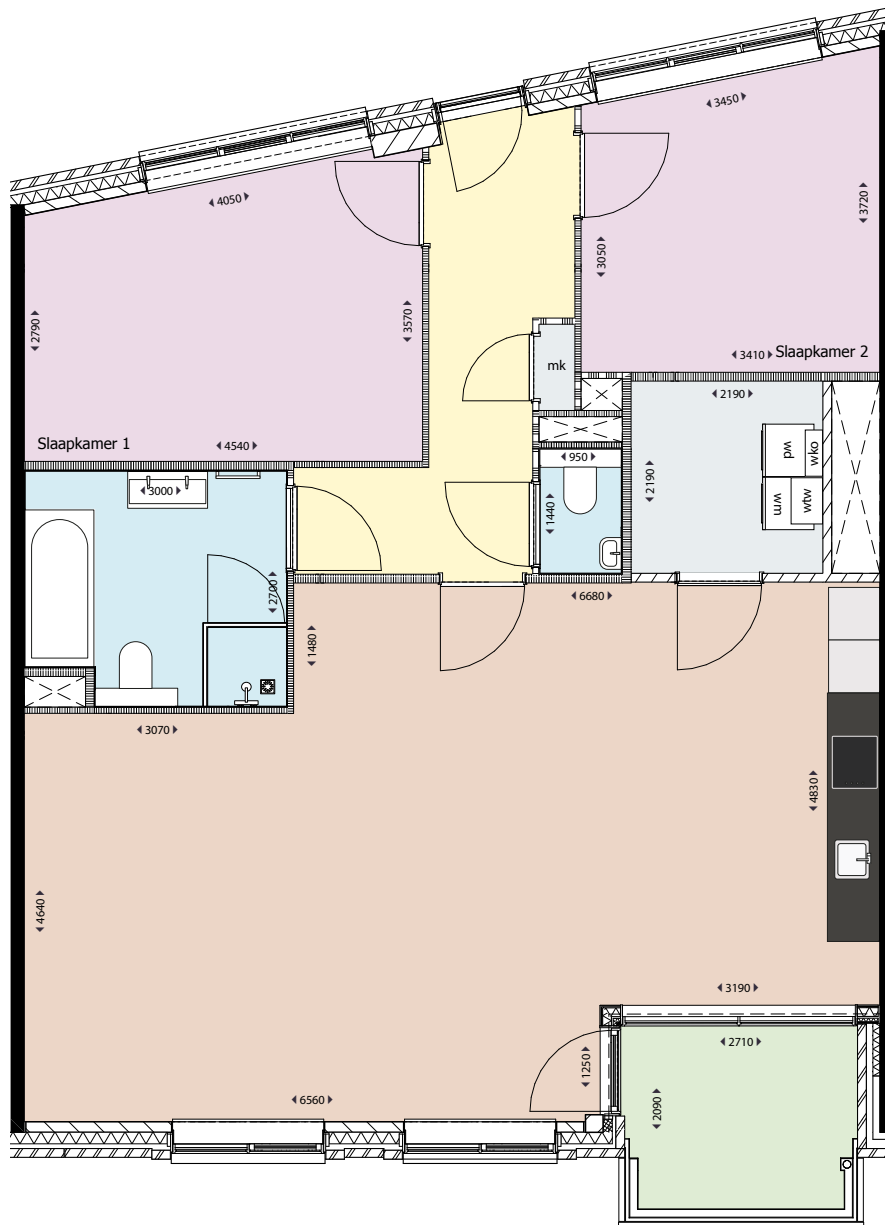
Adres: Calvijnlaan 7, 29, 51, 73

Soort: 3-kamerappartement

Verdieping: 1e, 2e, 3e, 4e verdieping

Gebruiksoppervlakte: 104 m²

Buitenruimte: 6 m²



Legenda

- | | | | |
|------------------|-----------------|------------------------------------|----------------------|
| Woonkamer/Keuken | Toilet/Badkamer | wm/wd: Wasmachine/wasdroger | mk: Meterkast |
| Slaapkamer | Hal | wko: Warmte- en koudeopslag | |
| Buitenruimte | Berging/Kast | wtw: WarmteTerugWinning | |



Loggia
gelegen op het
Noordoosten

We hebben erg ons best gedaan op deze plattegrond. Toch kan er misschien een foutje ingeslopen zijn. Daarom kunnen er geen rechten aan worden ontleend.

WESTERGRACHT

PLAZA WEST

HAARLEM

MENNO SIMONSWEG

Type P

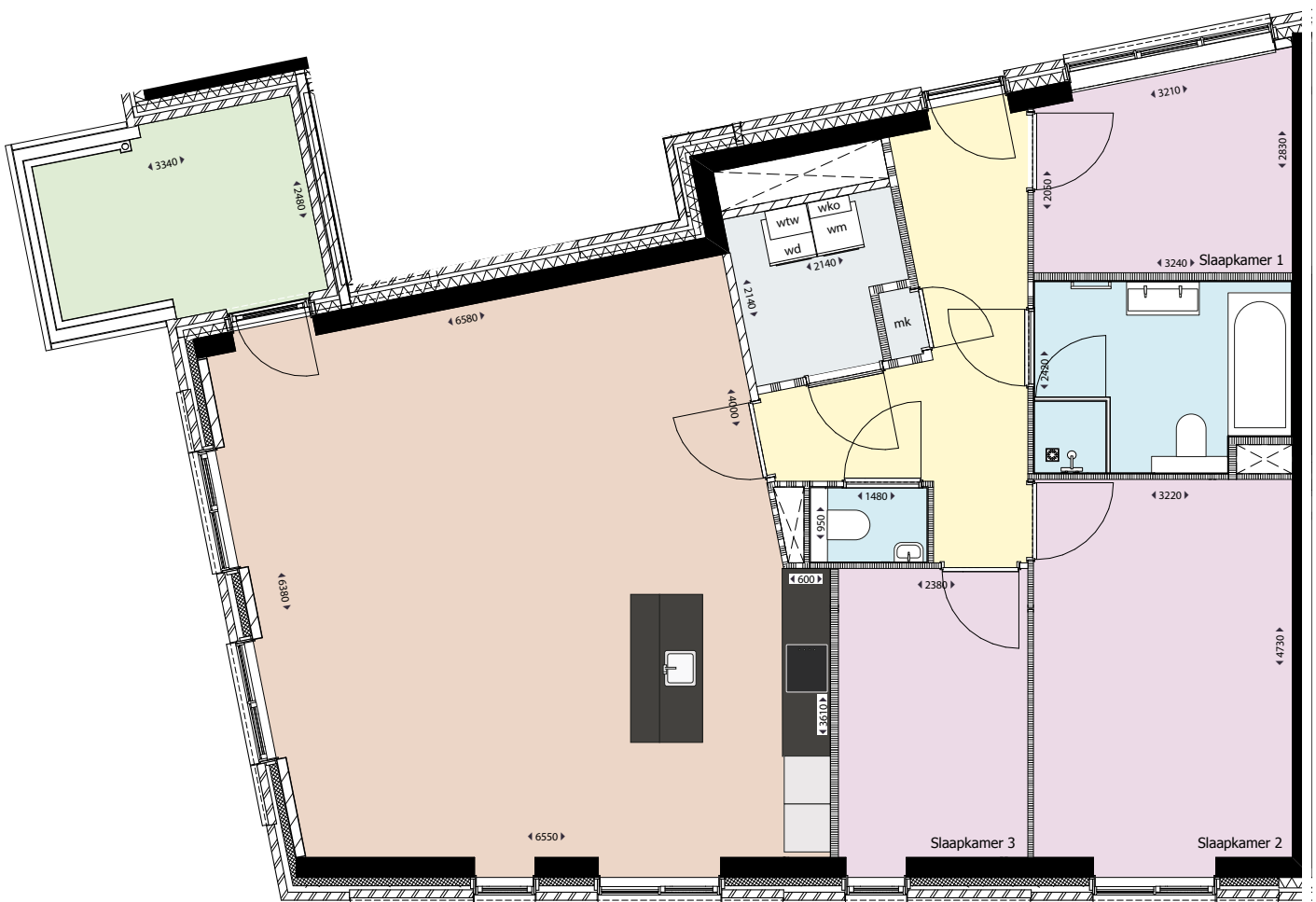
Adres: Calvijnlaan 9, 31, 53, 75

Soort: 4-kamerappartement

Verdieping: 1e, 2e, 3e, 4e verdieping

Gebruiksoppervlakte: 107 m²

Buitenruimte: 8 m²



Legenda

- | | | | |
|------------------|-----------------|------------------------------------|----------------------|
| Woonkamer/Keuken | Toilet/Badkamer | wm/wd: Wasmachine/wasdroger | mk: Meterkast |
| Slaapkamer | Hal | wko: Warmte- en koudeopslag | |
| Buitenruimte | Berging/Kast | wtw: WarmteTerugWinning | |



Loggia
gelegen op het
Zuidoosten

WESTERGRACHT

PLAZA WEST

HAARLEM

MENNO SIMONSWEG

Type T

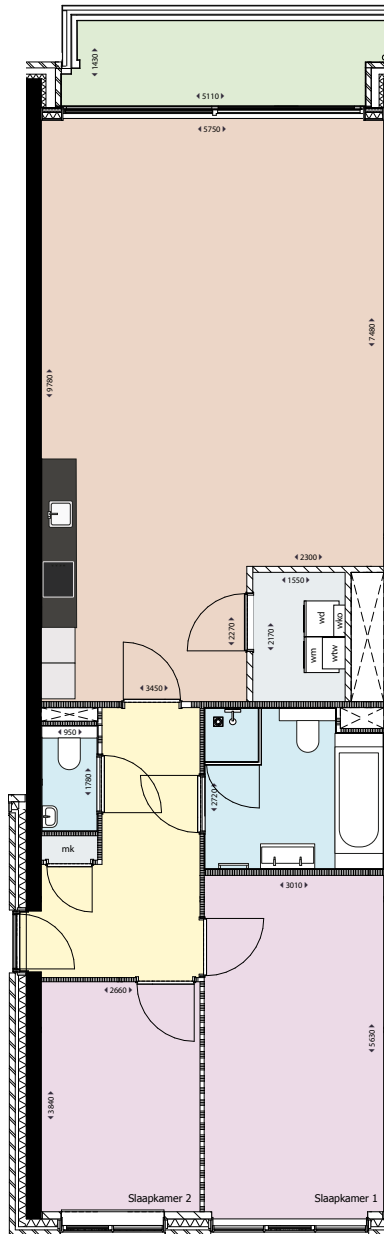
Adres: **Knoxstraat 14**

Soort: **3-kamerappartement**

Verdieping: **1e verdieping**

Gebruiksoppervlakte: **103 m²**

Buitenruimte: **8 m²**



Legenda

- | | | | |
|------------------|-----------------|------------------------------------|----------------------|
| Woonkamer/Keuken | Toilet/Badkamer | wm/wd: Wasmachine/wasdroger | mk: Meterkast |
| Slaapkamer | Hal | wko: Warmte- en koudeopslag | |
| Buitenruimte | Berging/Kast | wtw: WarmteTerugWinning | |



Balkon
gelegen op het
Noordwesten

We hebben erg ons best gedaan op deze plattegrond. Toch kan er misschien een foutje ingeslopen zijn. Daarom kunnen er geen rechten aan worden ontleend.

WESTERGRACHT

PLAZA WEST

HAARLEM

MENNO SIMONSWEG

Type T .sp

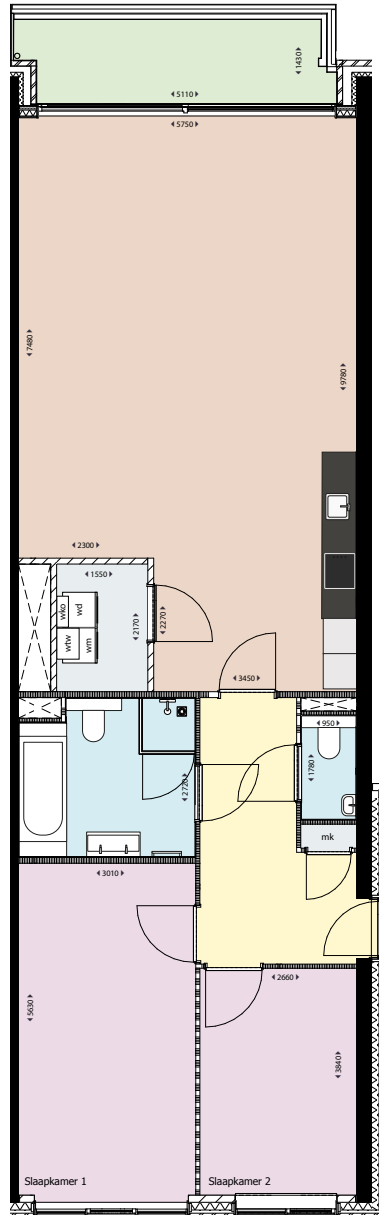
Adres: Calvinlaan 17

Soort: **3-kamerappartement**

Verdieping: **1e verdieping**

Gebruiksoppervlakte: **103 m²**

Buitenruimte: **8 m²**



Legenda

- | | | | |
|------------------|-----------------|------------------------------------|----------------------|
| Woonkamer/Keuken | Toilet/Badkamer | wm/wd: Wasmachine/wasdroger | mk: Meterkast |
| Slaapkamer | Hal | wko: Warmte- en koudeopslag | |
| Buitenruimte | Berging/Kast | wtw: WarmteTerugWinning | |



Balkon
gelegen op het
Noordwesten

We hebben erg ons best gedaan op deze plattegrond. Toch kan er misschien een foutje ingeslopen zijn. Daarom kunnen er geen rechten aan worden ontleend.

WESTERGRACHT

PLAZA WEST

HAARLEM

MENNO SIMONSWEG

Type T1

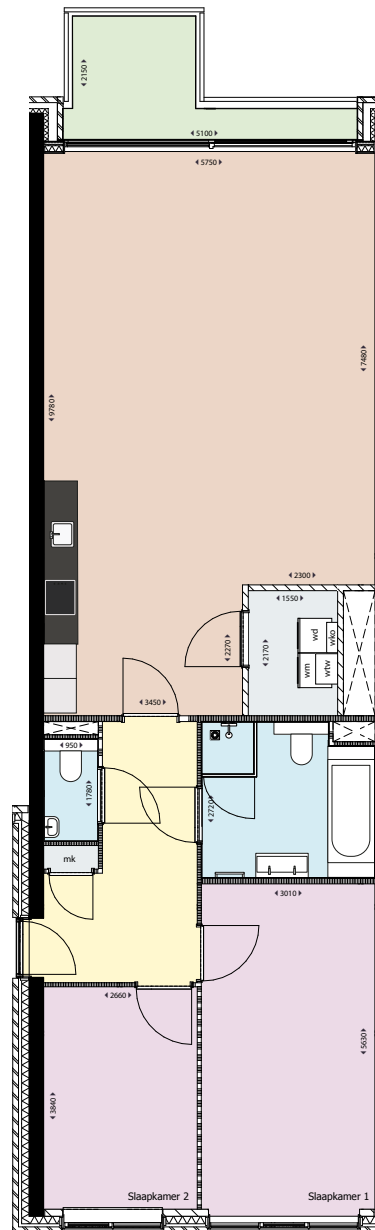
Adres: **Knoxstraat 40, 66, 92**

Soort: **3-kamerappartement**

Verdieping: **2e, 3e, 4e verdieping**

Gebruiksoppervlakte: **103 m²**

Buitenruimte: **6 m²**



Balkon links: **40, 66**

Balkon rechts: **92**

Legenda

- | | | | |
|------------------|-----------------|------------------------------------|----------------------|
| Woonkamer/Keuken | Toilet/Badkamer | wm/wd: Wasmachine/wasdroger | mk: Meterkast |
| Slaapkamer | Hal | wko: Warmte- en koudeopslag | |
| Buitenruimte | Berging/Kast | wtw: WarmteTerugWinning | |



Balkon
gelegen op het
Noordwesten

We hebben erg ons best gedaan op deze plattegrond. Toch kan er misschien een foutje ingeslopen zijn. Daarom kunnen er geen rechten aan worden ontleend.

WESTERGRACHT

PLAZA WEST

HAARLEM

MENNO SIMONSWEG

Type T1 .sp

Adres: Calvijnlaan 39, 61, 83

Soort: 3-kamerappartement

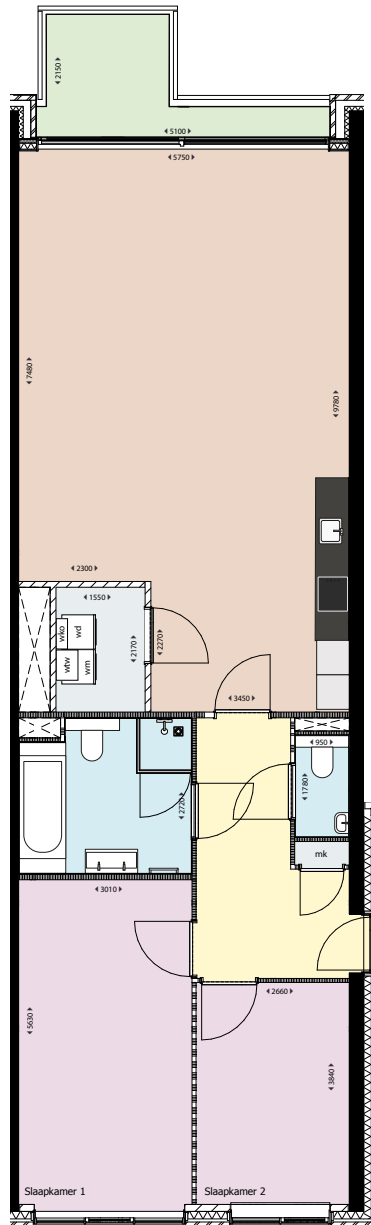
Verdieping: 2e, 3e, 4e verdieping

Gebruiksoppervlakte: 103 m²

Buitenruimte: 6 m²

Balkon links: 39, 61

Balkon rechts: 83



Legenda

- | | | | |
|------------------|-----------------|------------------------------------|----------------------|
| Woonkamer/Keuken | Toilet/Badkamer | wm/wd: Wasmachine/wasdroger | mk: Meterkast |
| Slaapkamer | Hal | wko: Warmte- en koudeopslag | |
| Buitenruimte | Berging/Kast | wtw: WarmteTerugWinning | |



Balkon
gelegen op het
Noordwesten

WESTERGRACHT

PLAZA WEST

HAARLEM

MENNO SIMONSWEG

Type T2 .sp

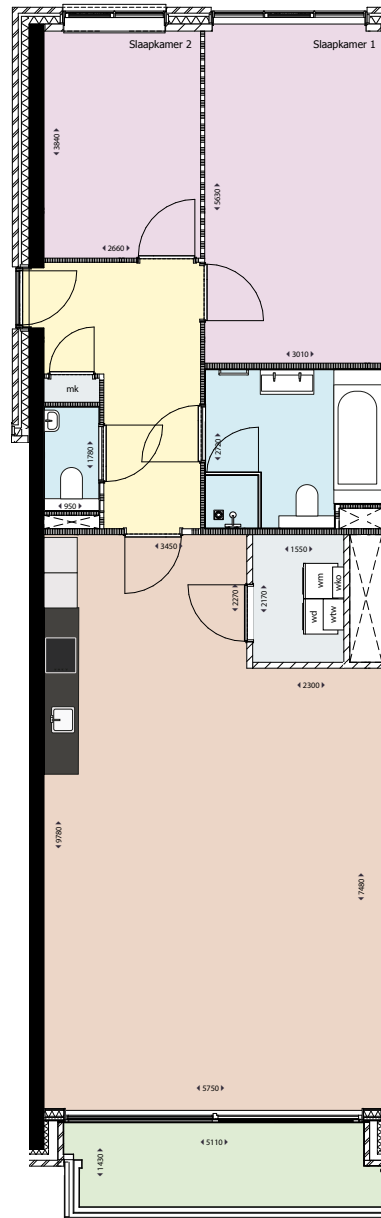
Adres: **Knoxstraat 16**

Soort: **3-kamerappartement**

Verdieping: **1e verdieping**

Gebruiksoppervlakte: **103 m²**

Buitenruimte: **8 m²**



Legenda

- | | | | |
|------------------|-----------------|------------------------------------|----------------------|
| Woonkamer/Keuken | Toilet/Badkamer | wm/wd: Wasmachine/wasdroger | mk: Meterkast |
| Slaapkamer | Hal | wko: Warmte- en koudeopslag | |
| Buitenruimte | Berging/Kast | wtw: WarmteTerugWinning | |



Balkon
gelegen op het
Zuidoosten

We hebben erg ons best gedaan op deze plattegrond. Toch kan er misschien een foutje ingeslopen zijn. Daarom kunnen er geen rechten aan worden ontleend.

WESTERGRACHT

PLAZA WEST

HAARLEM

MENNO SIMONSWEG

Type T2

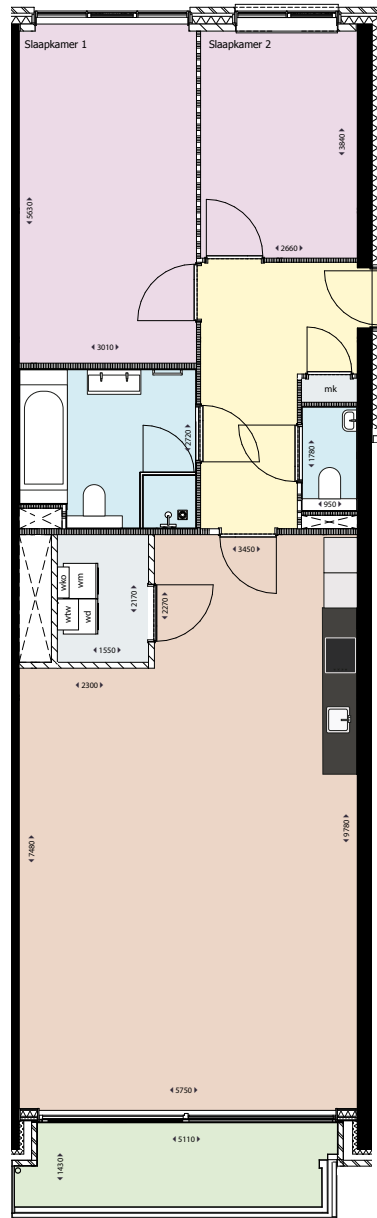
Adres: Calvijnlaan 15

Soort: **3-kamerappartement**

Verdieping: **1e verdieping**

Gebruiksoppervlakte: **103 m²**

Buitenruimte: **8 m²**



Legenda

Woonkamer/Keuken

Toilet/Badkamer

wm/wd: Wasmachine/wasdroger

mk: Meterkast

Slaapkamer

Hal

wko: Warmte- en koudeopslag

Buitenruimte

Berging/Kast

wtw: WarmteTerugWinning



Balkon
gelegen op het
Zuidoosten

We hebben erg ons best gedaan op deze plattegrond. Toch kan er misschien een foutje ingeslopen zijn. Daarom kunnen er geen rechten aan worden ontleend.

WESTERGRACHT

PLAZA WEST

HAARLEM

MENNO SIMONSWEG

Type T3 .sp

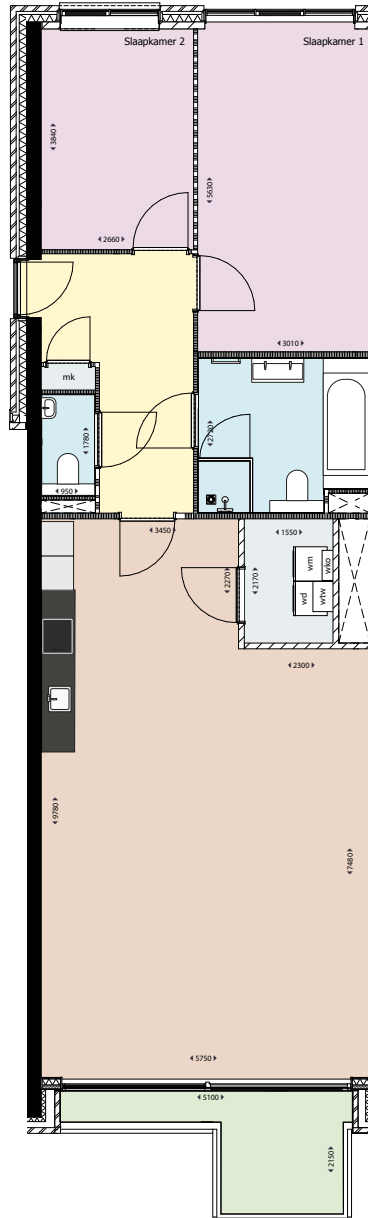
Adres: **Knoxstraat 42, 68, 94**

Soort: **3-kamerappartement**

Verdieping: **2e, 3e, 4e verdieping**

Gebruiksoppervlakte: **103 m²**

Buitenruimte: **6 m²**



Balkon rechts: **42, 68**

Balkon links: **94**

Legenda

Woonkamer/Keuken

Toilet/Badkamer

wm/wd: Wasmachine/wasdroger

mk: Meterkast

Slaapkamer

Hal

wko: Warmte- en koudeopslag

Buitenruimte

Berging/Kast

wtw: WarmteTerugWinning



Balkon
gelegen op het
Zuidoosten

WESTERGRACHT

PLAZA WEST

HAARLEM

MENNO SIMONSWEG

Type T3

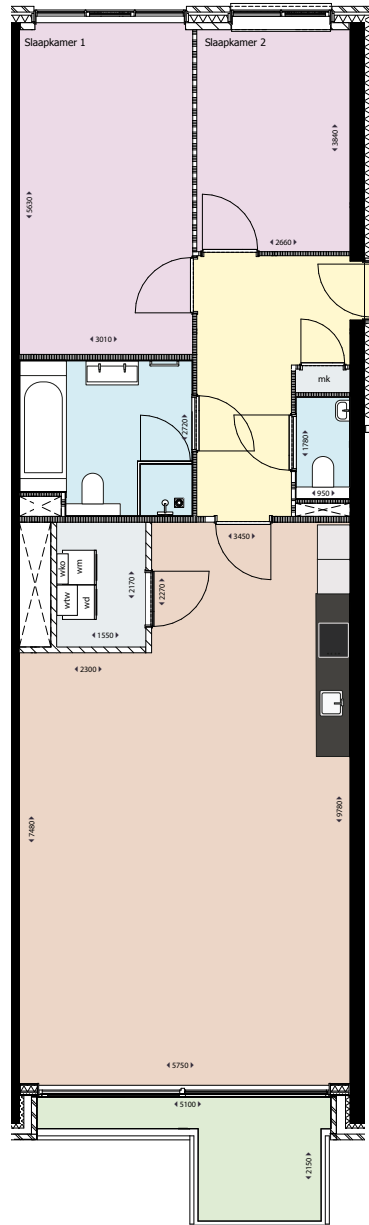
Adres: Calvijnlaan 37, 59, 81

Soort: 3-kamerappartement

Verdieping: 2e, 3e, 4e verdieping

Gebruiksoppervlakte: 103 m²

Buitenruimte: 6 m²



Balkon rechts: 37, 59

Balkon links: 81

Legenda

Woonkamer/Keuken

Toilet/Badkamer

wm/wd: Wasmachine/wasdroger

mk: Meterkast

Slaapkamer

Hal

wko: Warmte- en koudeopslag

Buitenruimte

Berging/Kast

wtw: WarmteTerugWinning



Balkon
gelegen op het
Zuidoosten

WESTERGRACHT

PLAZA WEST

HAARLEM

MENNO SIMONSWEG

Type U

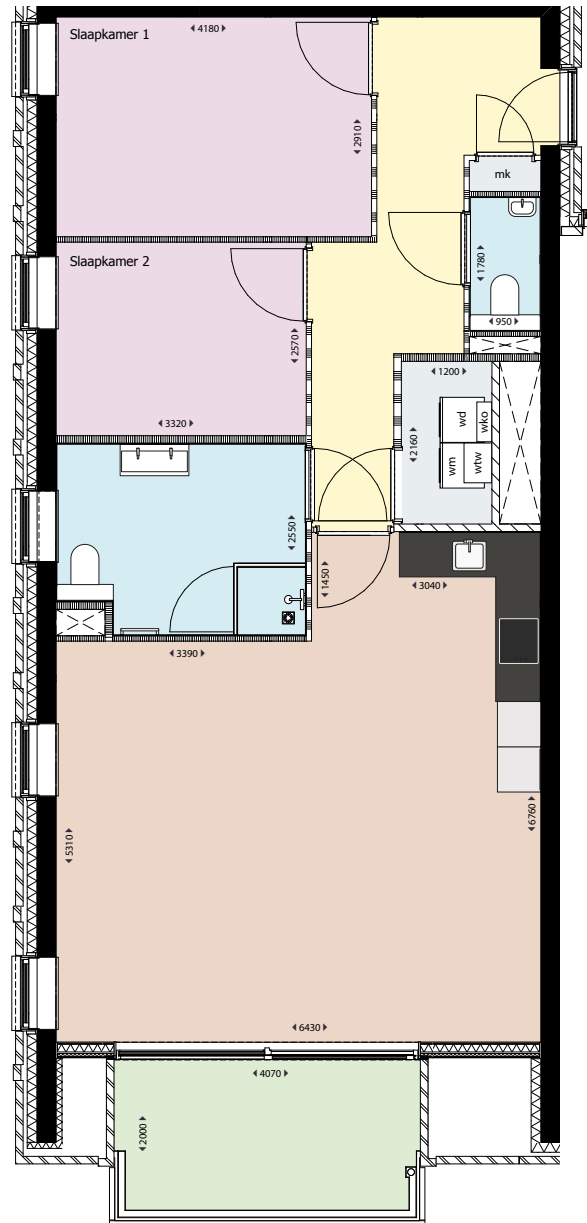
Adres: Knoxstraat 26, 52, 78, 104

Soort: 3-kamerappartement

Verdieping: 1e, 2e, 3e, 4e verdieping

Gebruiksoppervlakte: 85 m²

Buitenruimte: 8 m²



Legenda

Woonkamer/Keuken	Toilet/Badkamer	wm/wd: Wasmachine/wasdroger	mk: Meterkast
Slaapkamer	Hal	wko: Warmte- en koudeopslag	
Buitenruimte	Berging/Kast	wtw: WarmteTerugWinning	



Loggia
gelegen op het
Zuidoosten

We hebben erg ons best gedaan op deze plattegrond. Toch kan er misschien een foutje ingeslopen zijn. Daarom kunnen er geen rechten aan worden ontleend.

WESTERGRACHT

PLAZA WEST

HAARLEM

MENNO SIMONSWEG

Type V

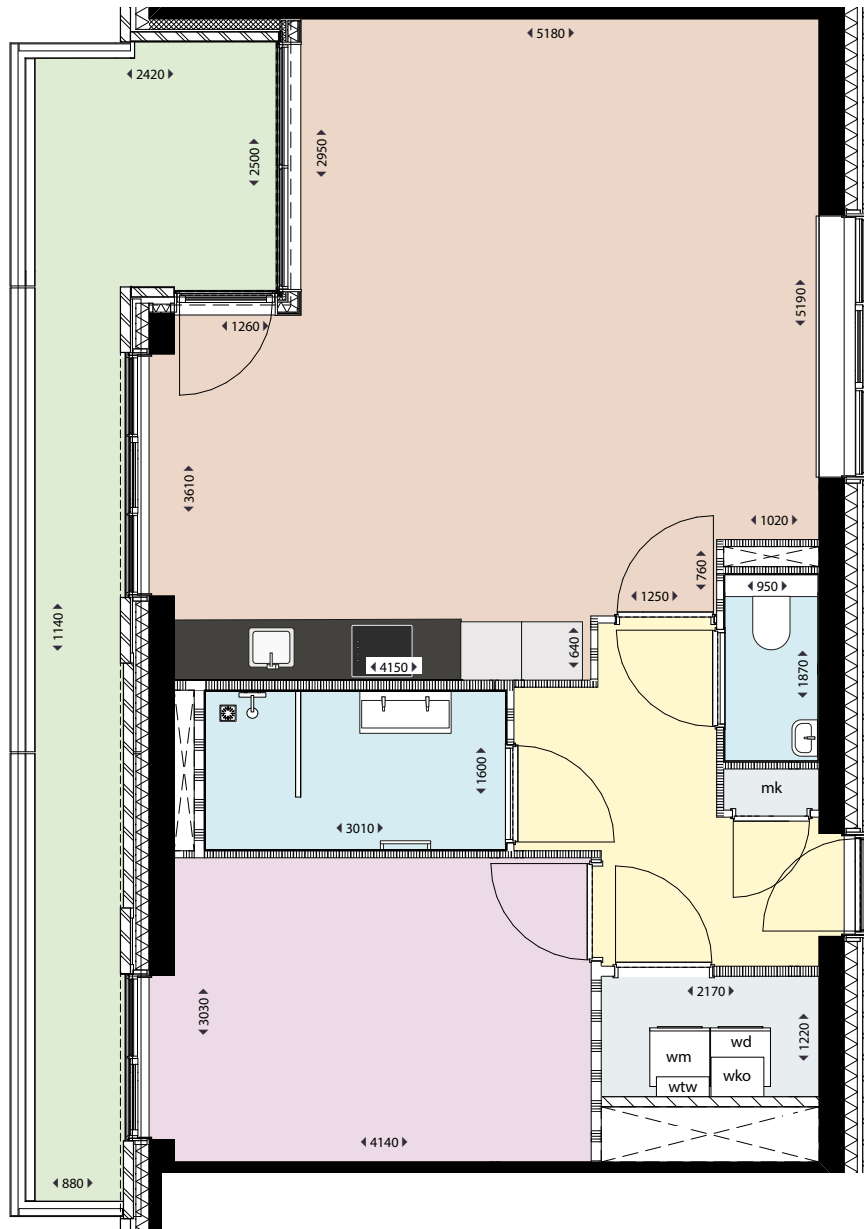
Adres: **Knoxstraat 2**

Soort: **2-kamerappartement**

Verdieping: **1e verdieping**

Gebruiksoppervlakte: **69 m²**

Buitenruimte: **15 m²**



Legenda

- | | | | |
|------------------|-----------------|------------------------------------|----------------------|
| Woonkamer/Keuken | Toilet/Badkamer | wm/wd: Wasmachine/wasdroger | mk: Meterkast |
| Slaapkamer | Hal | wko: Warmte- en koudeopslag | |
| Buitenruimte | Berging/Kast | wtw: WarmteTerugWinning | |



Loggia/balkon
gelegen op het
Zuidwesten

We hebben erg ons best gedaan op deze plattegrond. Toch kan er misschien een foutje ingeslopen zijn. Daarom kunnen er geen rechten aan worden ontleend.

WESTERGRACHT

PLAZA WEST

HAARLEM

MENNO SIMONSWEG

Type V1

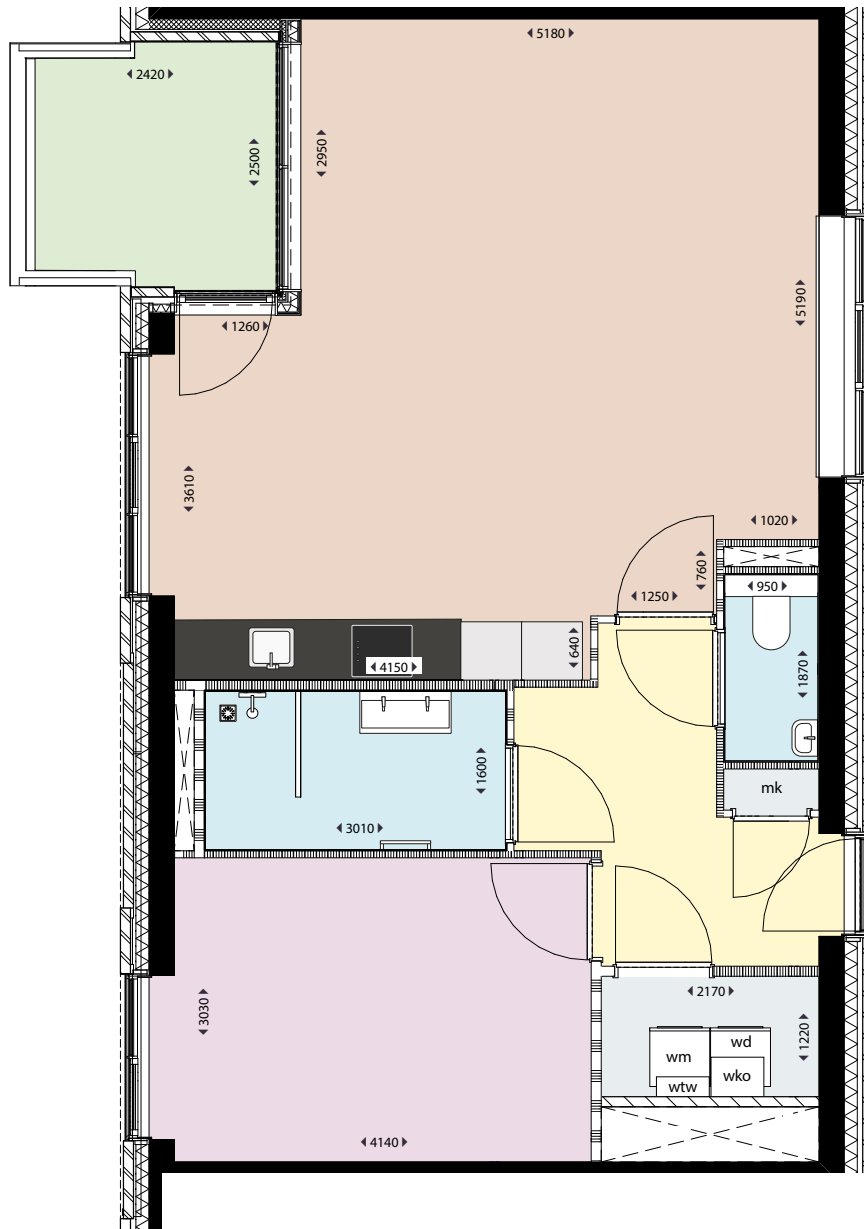
Adres: Knoxstraat 28, 54, 80

Soort: 2-kamerappartement

Verdieping: 2e, 3e, 4e verdieping

Gebruiksoppervlakte: 69 m²

Buitenruimte: 6 m²



Legenda

- | | | | |
|------------------|-----------------|-----------------------------|---------------|
| Woonkamer/Keuken | Toilet/Badkamer | wm/wd: Wasmachine/wasdroger | mk: Meterkast |
| Slaapkamer | Hal | wko: Warmte- en koudeopslag | |
| Buitenruimte | Berging/Kast | wtw: WarmteTerugWinning | |



Loggia/balkon
gelegen op het
Zuidwesten

We hebben erg ons best gedaan op deze plattegrond. Toch kan er misschien een foutje ingeslopen zijn. Daarom kunnen er geen rechten aan worden ontleend.

WESTERGRACHT

PLAZA WEST

HAARLEM

MENNO SIMONSWEG

Type W

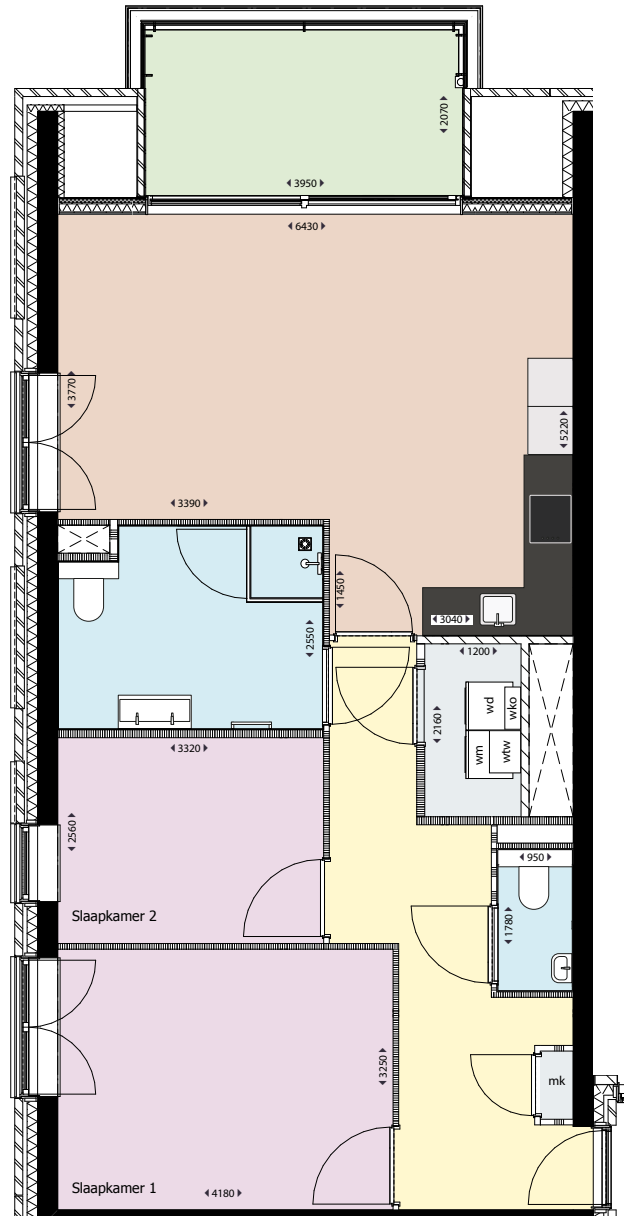
Adres: Knoxstraat 4, 30, 56, 82

Soort: 2-kamerappartement

Verdieping: 1e, 2e, 3e, 4e verdieping

Gebruiksoppervlakte: 79 m²

Buitenruimte: 8 m²



Legenda

Woonkamer/Keuken	Toilet/Badkamer	wm/wd: Wasmachine/wasdroger	mk: Meterkast
Slaapkamer	Hal	wko: Warmte- en koudeopslag	
Buitenruimte	Berging/Kast	wtw: WarmteTerugWinning	



Loggia
gelegen op het
Noordwesten

We hebben erg ons best gedaan op deze plattegrond. Toch kan er misschien een foutje ingeslopen zijn. Daarom kunnen er geen rechten aan worden ontleend.